



COMUNE DI CHIESINA UZZANESE
Provincia di Pistoia
Settore Lavori Pubblici e Ambiente

Allegato 3 alla delibera di GC

n. 118 del 11/10/2013

**INTERVENTO DI MANUTENZIONE DI RETI VIARIE DI COMPETENZA
COMUNALE CON NUOVA FORMAZIONE DI PORZIONI DI
MARCIAPIEDI E PISTA CICLABILE**

DOCUMENTAZIONE FOTOGRAFICA

Data:
Responsabile del Procedimento:
Redazione:

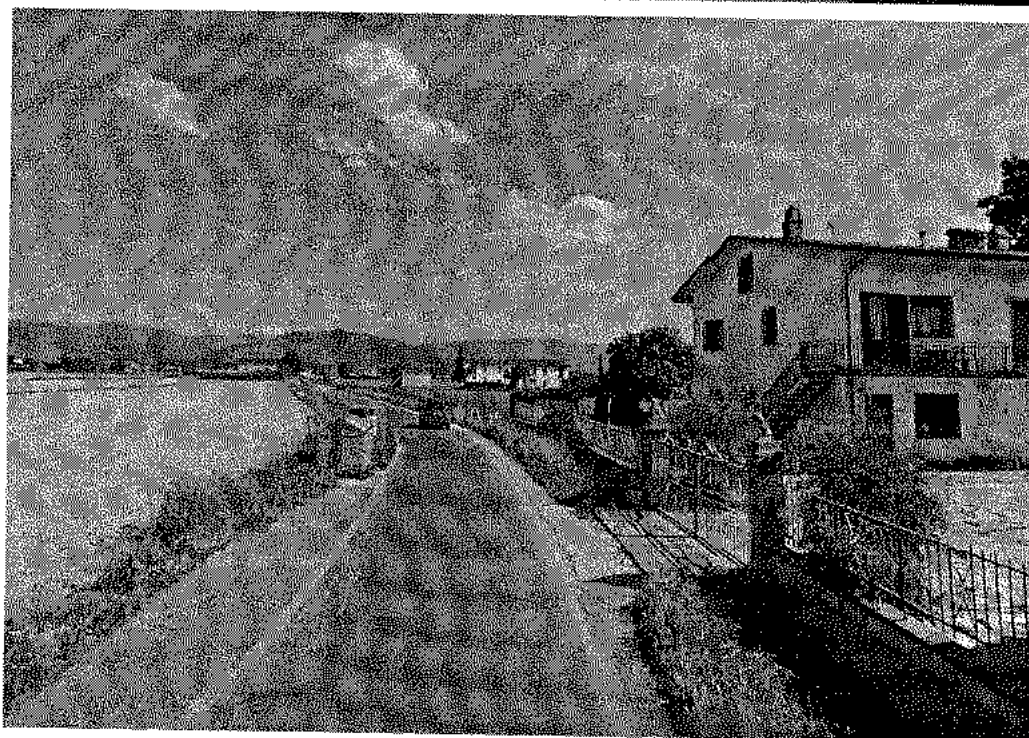
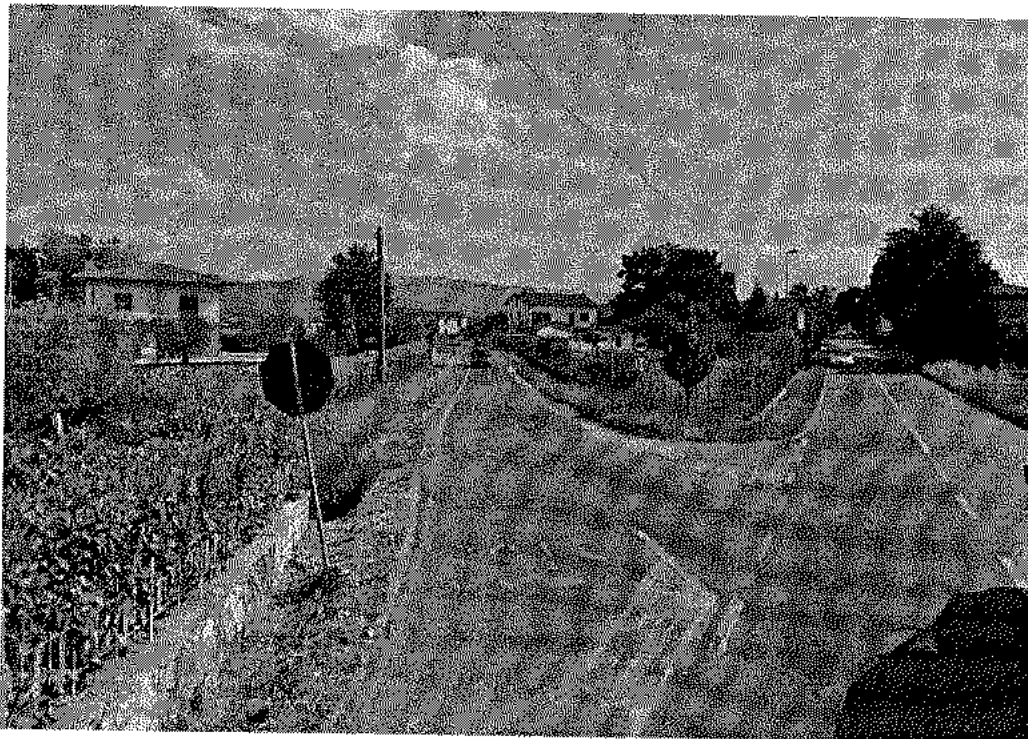
Settembre 2013
Ing. Francesca Guidotti
Ing. Francesca Guidotti

Ufficio Lavori Pubblici - Via Garibaldi, 8 - 51013 Chiesina Uzzanese (PT)
Tel. 0572 418041 fax 0572 411034 email lavoripubblici@comune.chiesinauzzanese.pt.it



COMUNE DI CHIESINA UZZANESE
Provincia di Pistoia
Settore Lavori Pubblici e Ambiente

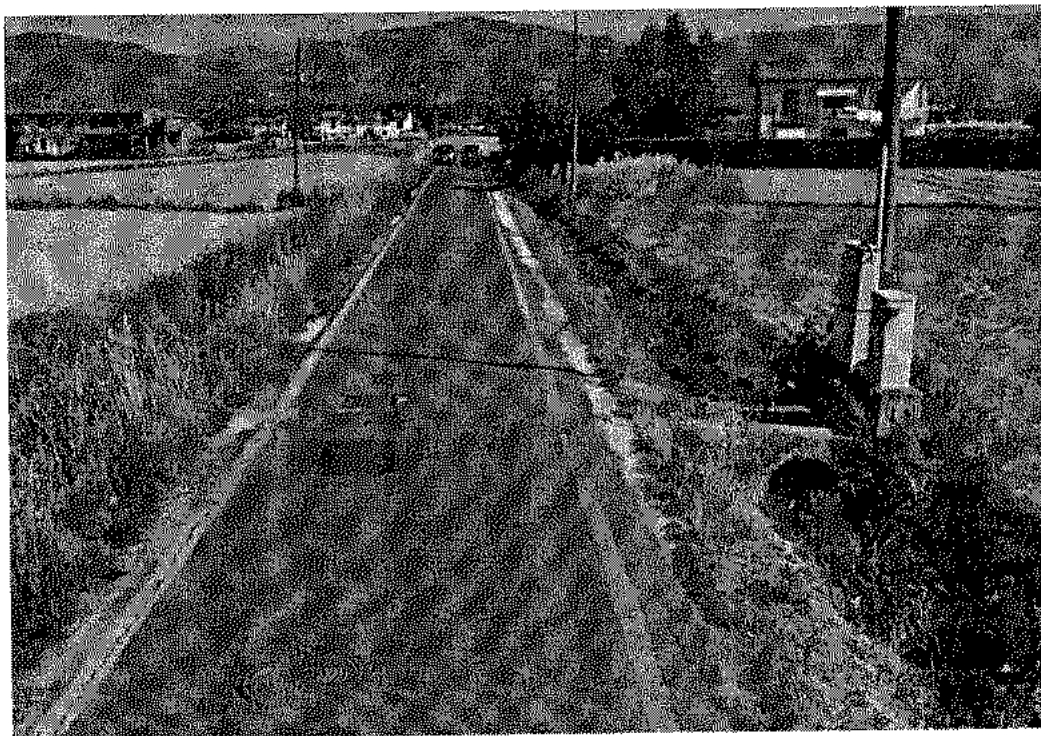
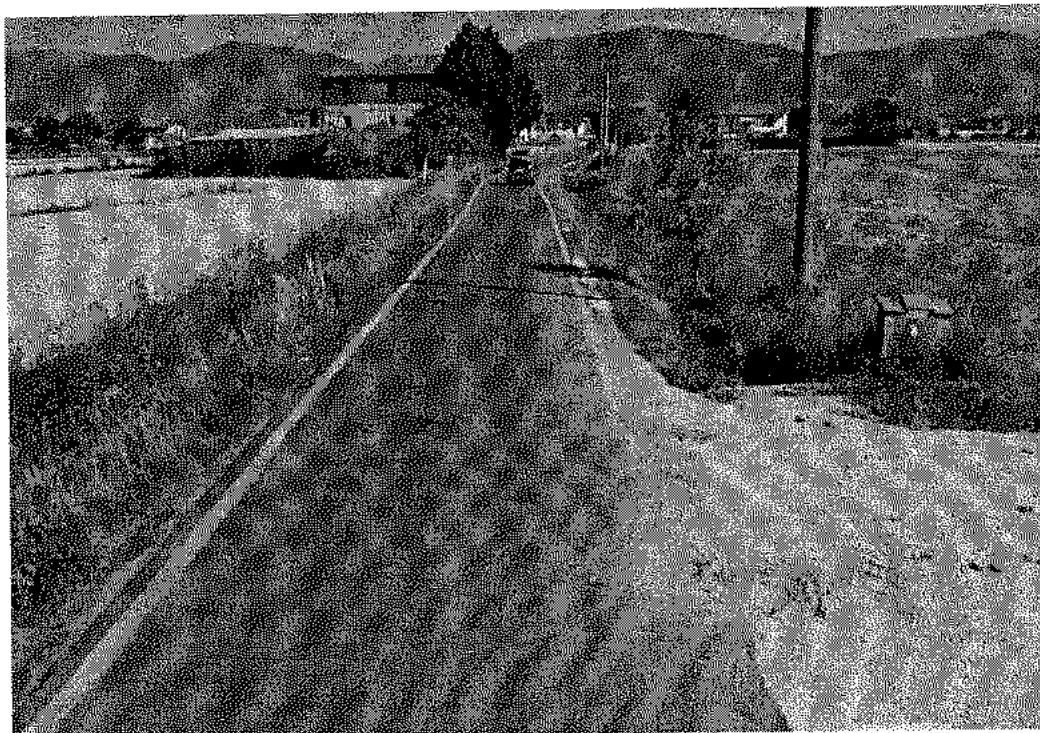
VIA DELLE CORTI



Ufficio Lavori Pubblici - Via Garibaldi, 8 - 51013 Chiesina Uzzanese (PT)
Tel. 0572 418041 fax 0572 411034 email lavoripubblici@comune.chiesinauzzanese.pt.it

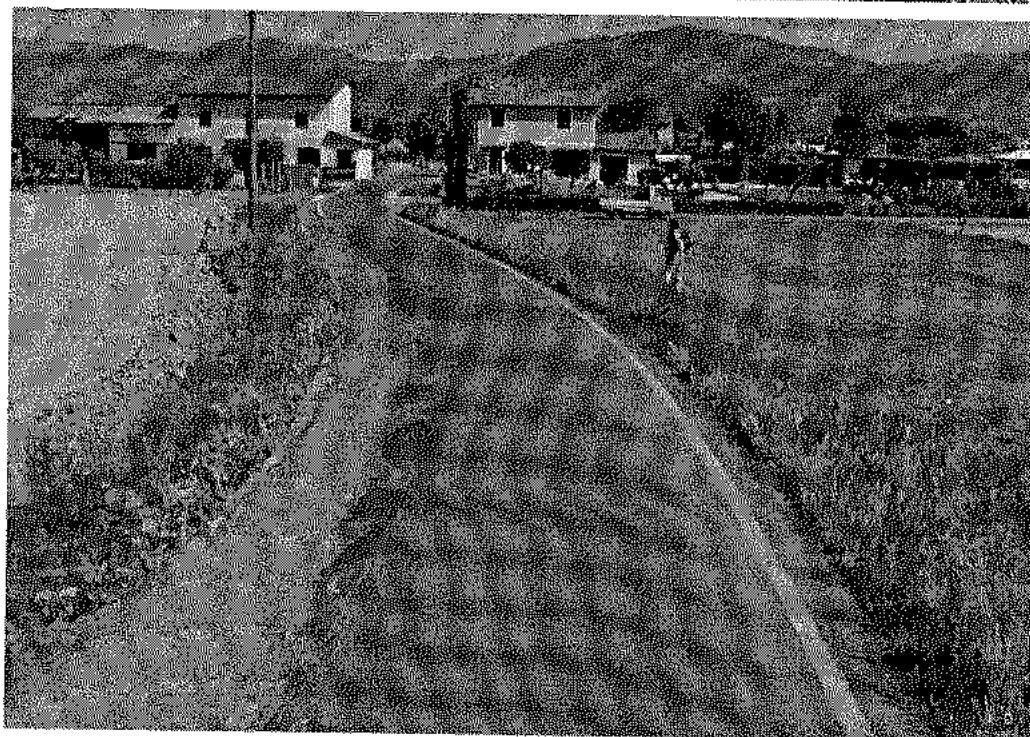
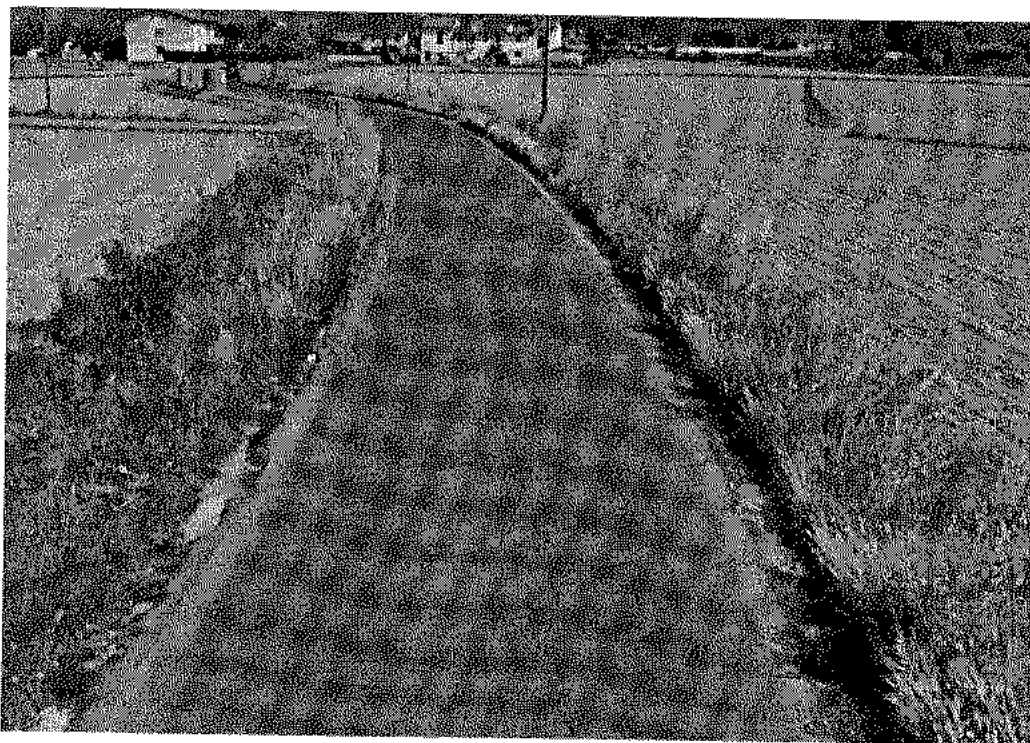


COMUNE DI CHIESINA UZZANESE
Provincia di Pistoia
Settore Lavori Pubblici e Ambiente



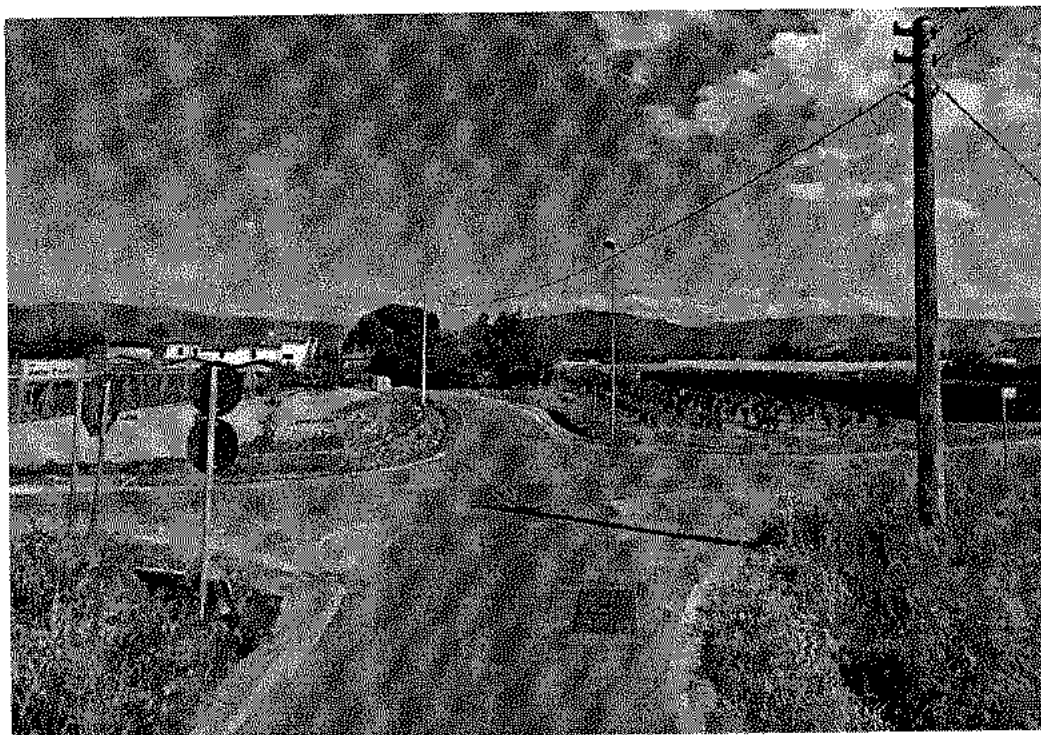


COMUNE DI CHIESINA UZZANESE
Provincia di Pistoia
Settore Lavori Pubblici e Ambiente





COMUNE DI CHIESINA UZZANESE
Provincia di Pistoia
Settore Lavori Pubblici e Ambiente



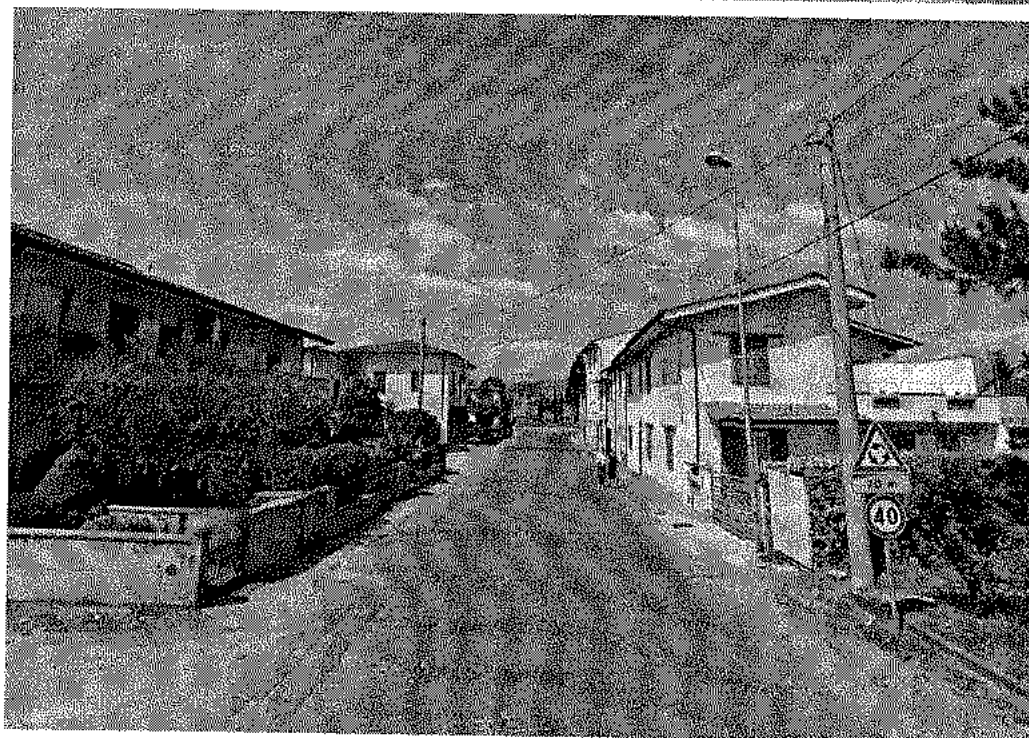
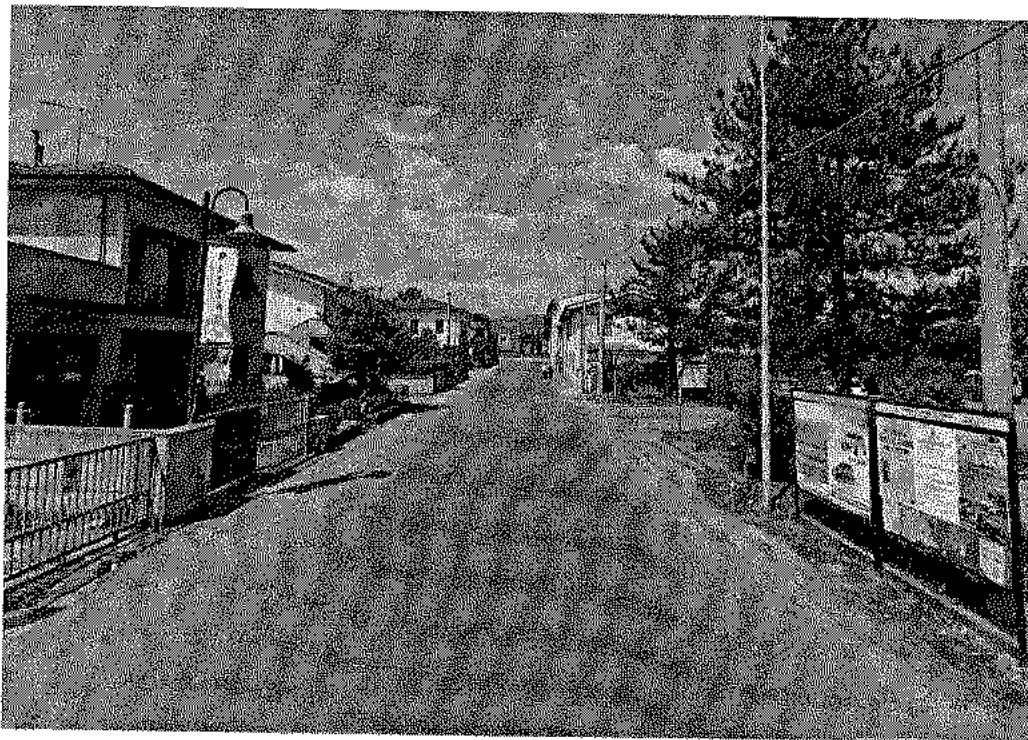
VIA GARIBALDI



Ufficio Lavori Pubblici - Via Garibaldi, 8 - 51013 Chiesina Uzzanese (PT)
Tel. 0572 418041 fax 0572 411034 email lavoripubblici@comune.chiesinauzzanese.pt.it

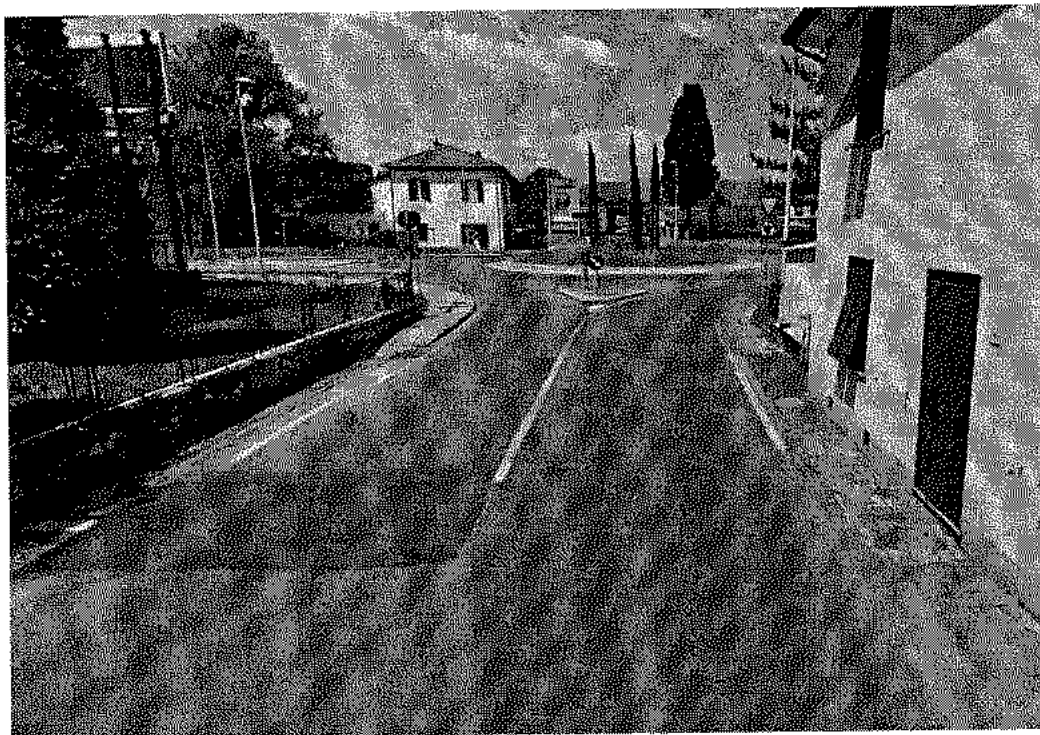


COMUNE DI CHIESINA UZZANESE
Provincia di Pistoia
Settore Lavori Pubblici e Ambiente

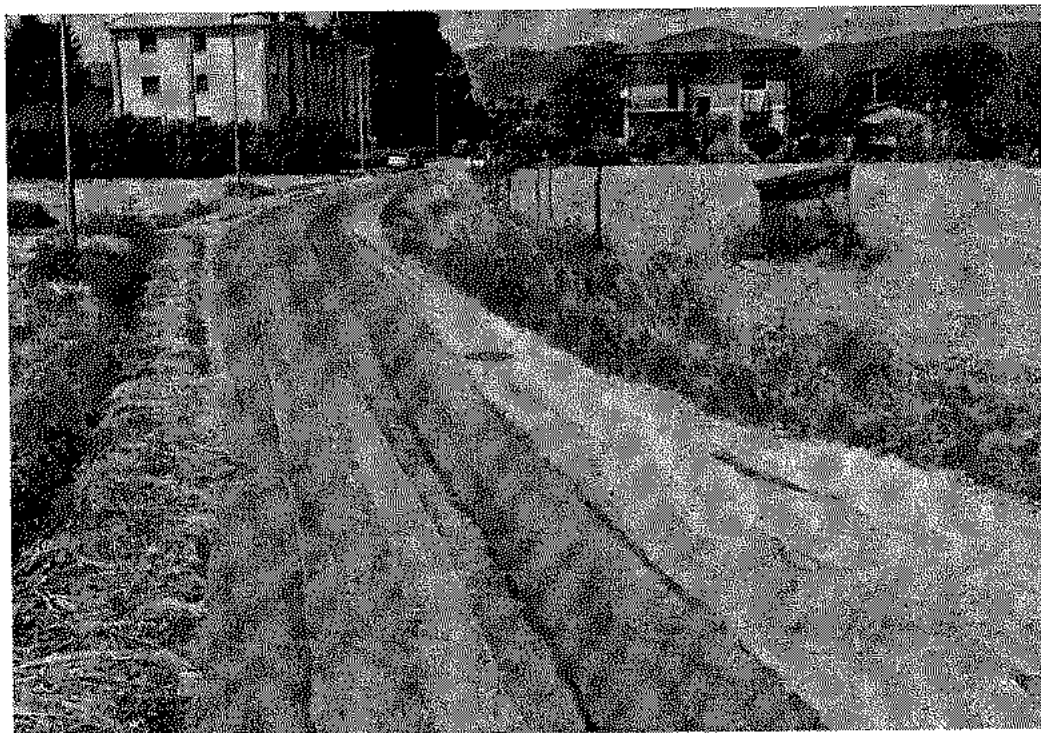




COMUNE DI CHIESINA UZZANESE
Provincia di Pistoia
Settore Lavori Pubblici e Ambiente



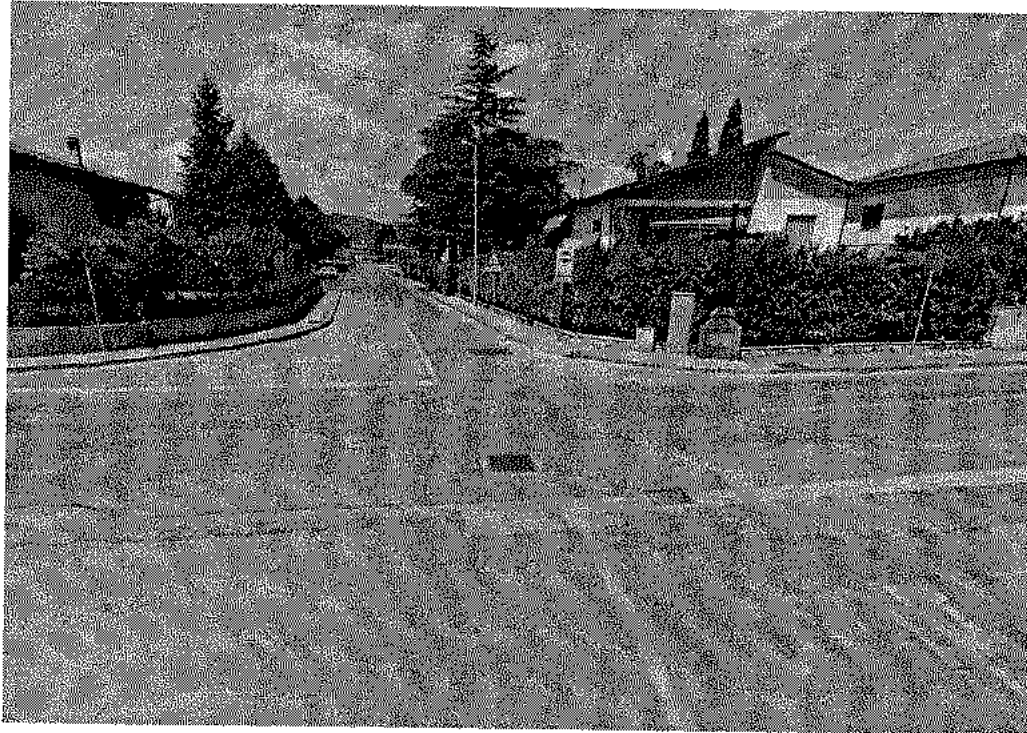
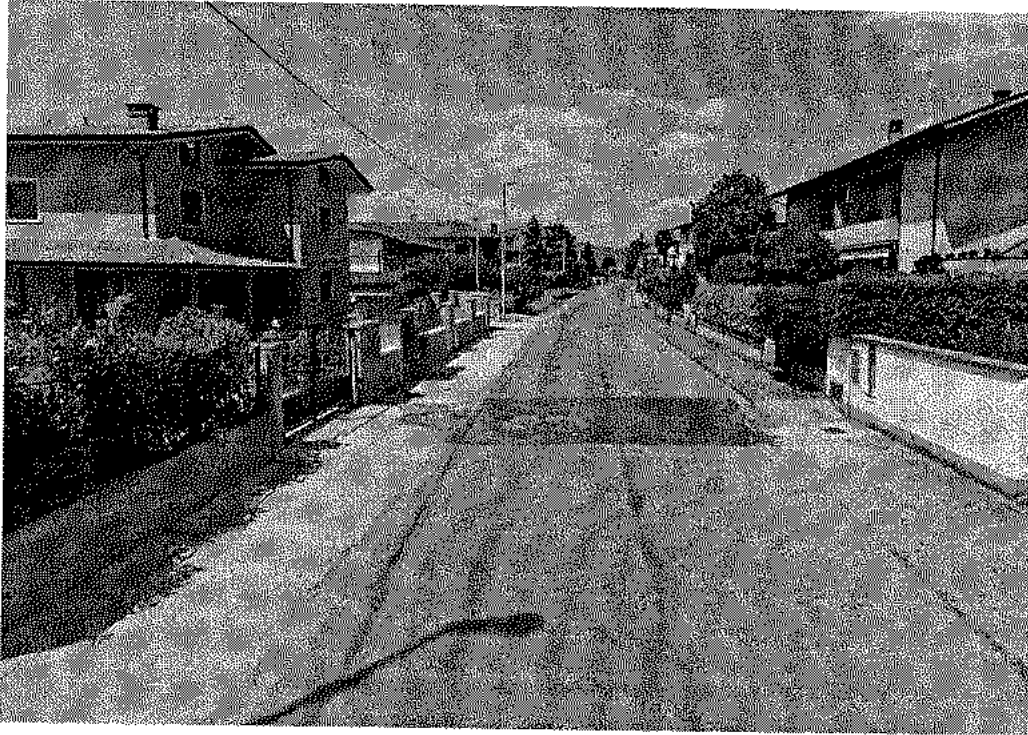
VIA I MAGGIO



Ufficio Lavori Pubblici - Via Garibaldi, 8 - 51013 Chiesina Uzzanese (PT)
Tel. 0572 418041 fax 0572 411034 email lavoripubblici@comune.chiesinauzzanese.pt.it

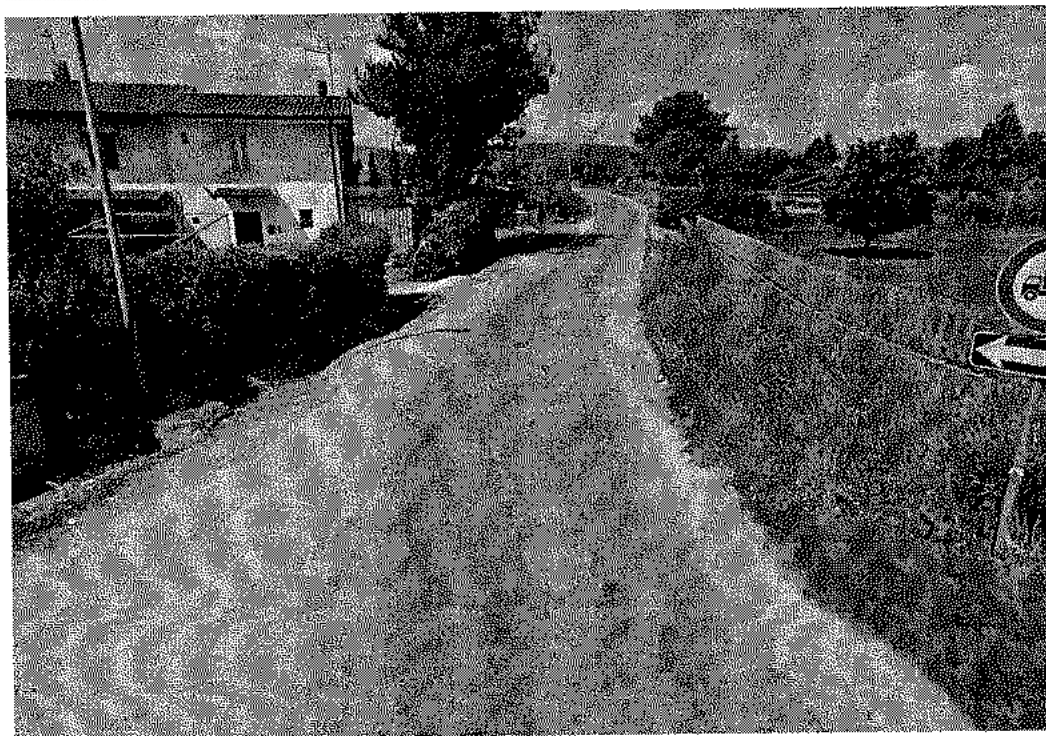
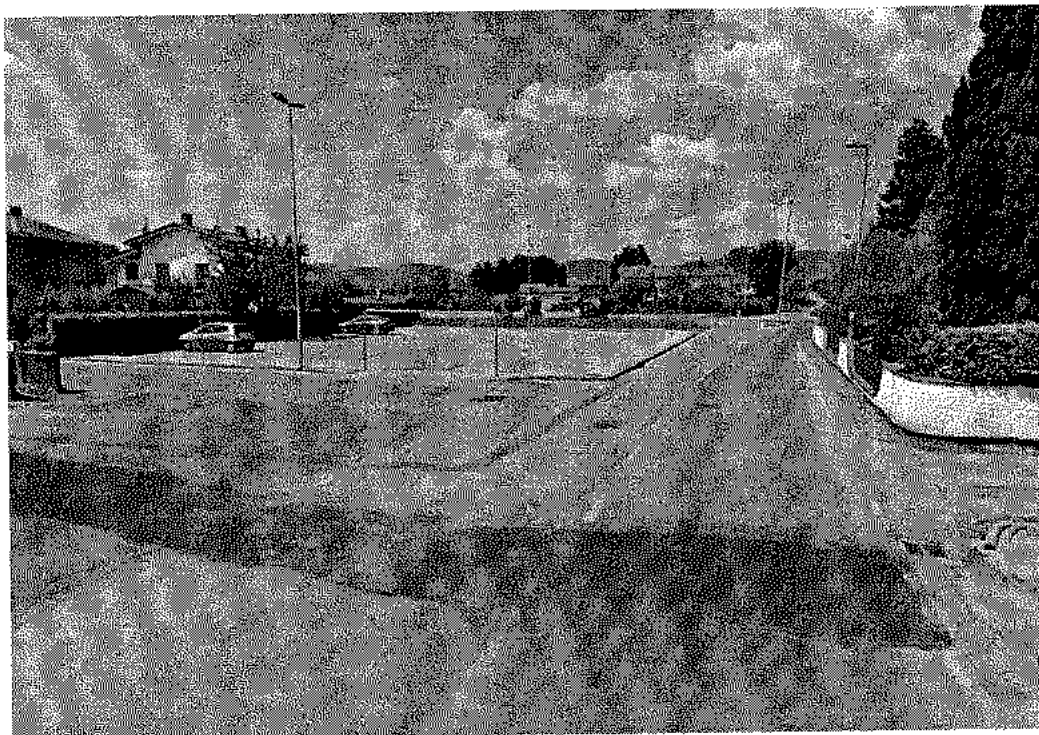


COMUNE DI CHIESINA UZZANESE
Provincia di Pistoia
Settore Lavori Pubblici e Ambiente





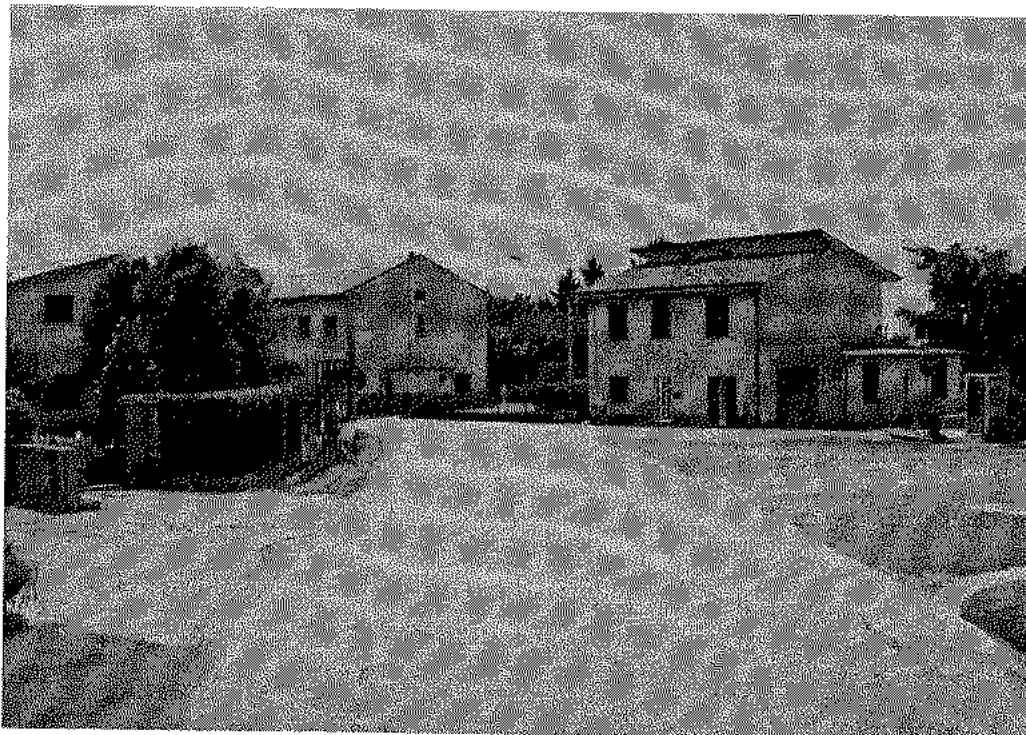
COMUNE DI CHIESINA UZZANESE
Provincia di Pistoia
Settore Lavori Pubblici e Ambiente





COMUNE DI CHIESINA UZZANESE
Provincia di Pistoia
Settore Lavori Pubblici e Ambiente

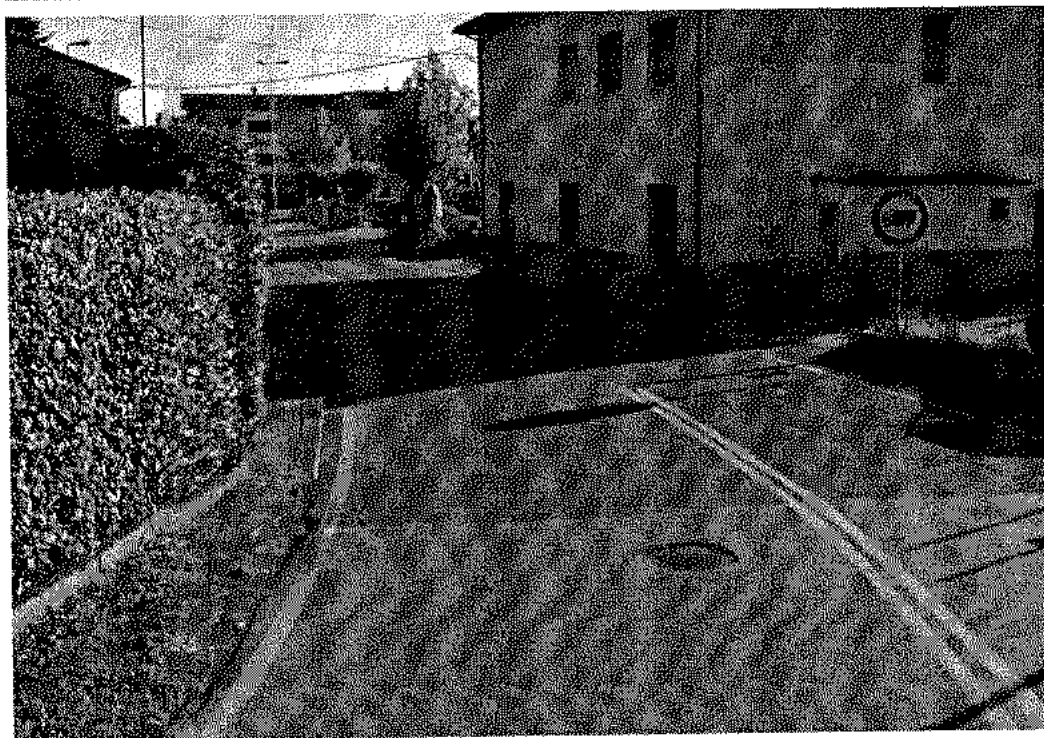
VIA DELLA REPUBBLICA



Ufficio Lavori Pubblici - Via Garibaldi, 8 - 51013 Chiesina Uzzanese (PT)
Tel. 0572 418041 fax 0572 411034 email lavoripubblici@comune.chiesinauzzanese.pt.it



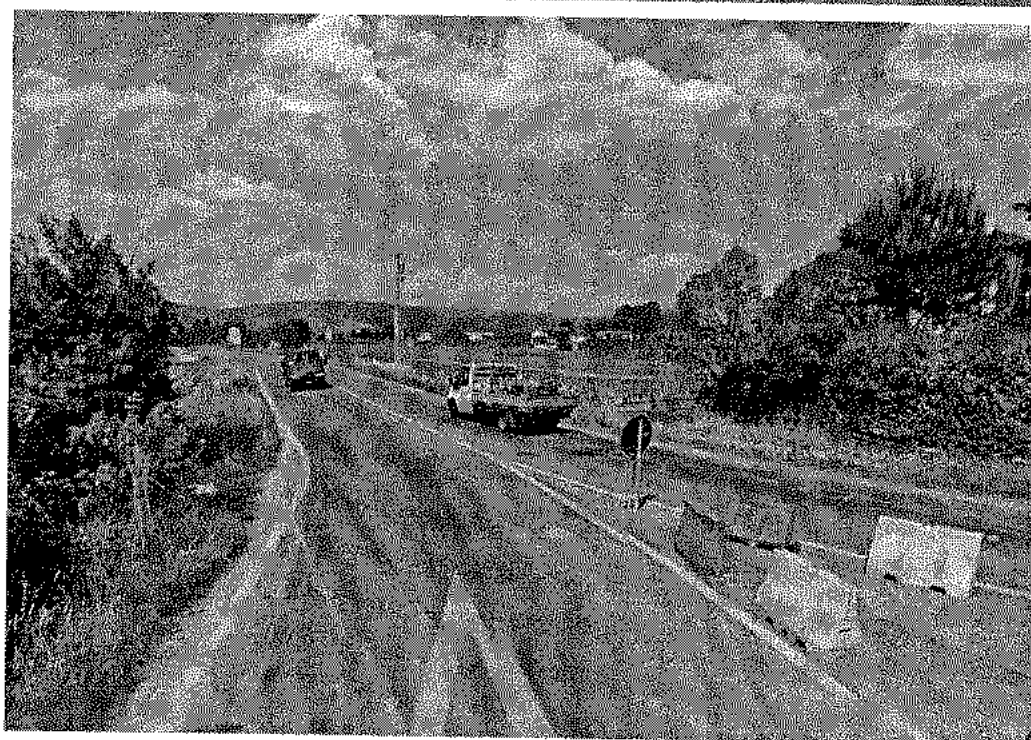
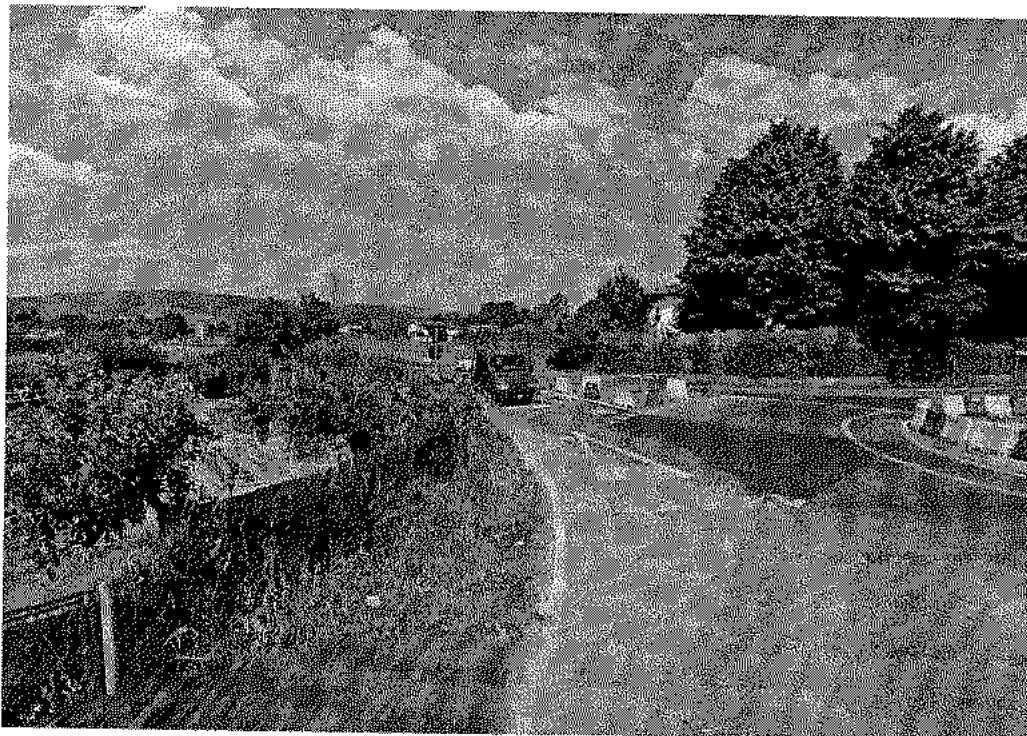
COMUNE DI CHIESINA UZZANESE
Provincia di Pistoia
Settore Lavori Pubblici e Ambiente





COMUNE DI CHIESINA UZZANESE
Provincia di Pistoia
Settore Lavori Pubblici e Ambiente

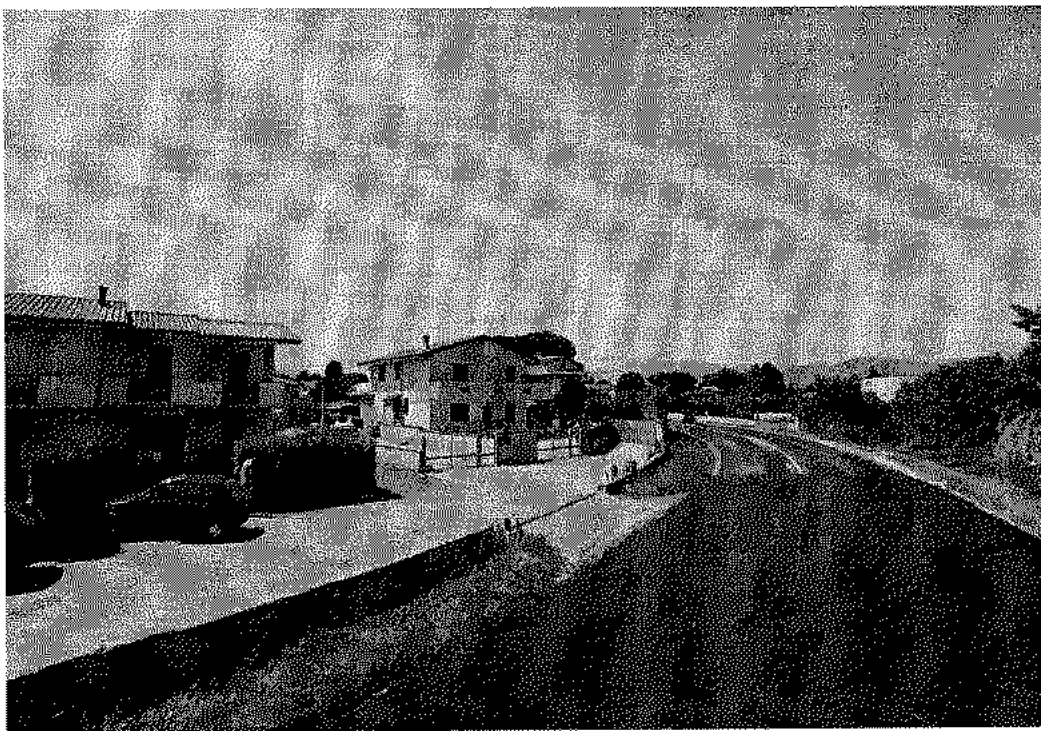
VIA XXV APRILE



Ufficio Lavori Pubblici - Via Garibaldi, 8 - 51013 Chiesina Uzzanese (PT)
Tel. 0572 418041 fax 0572 411034 email lavoripubblici@comune.chiesinauzzanese.pt.it



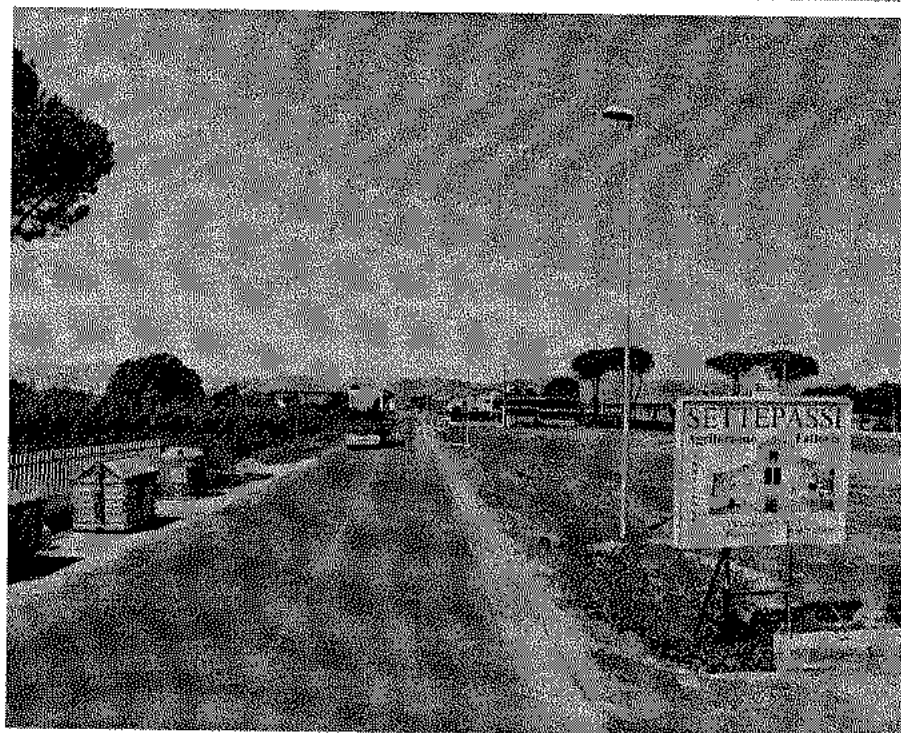
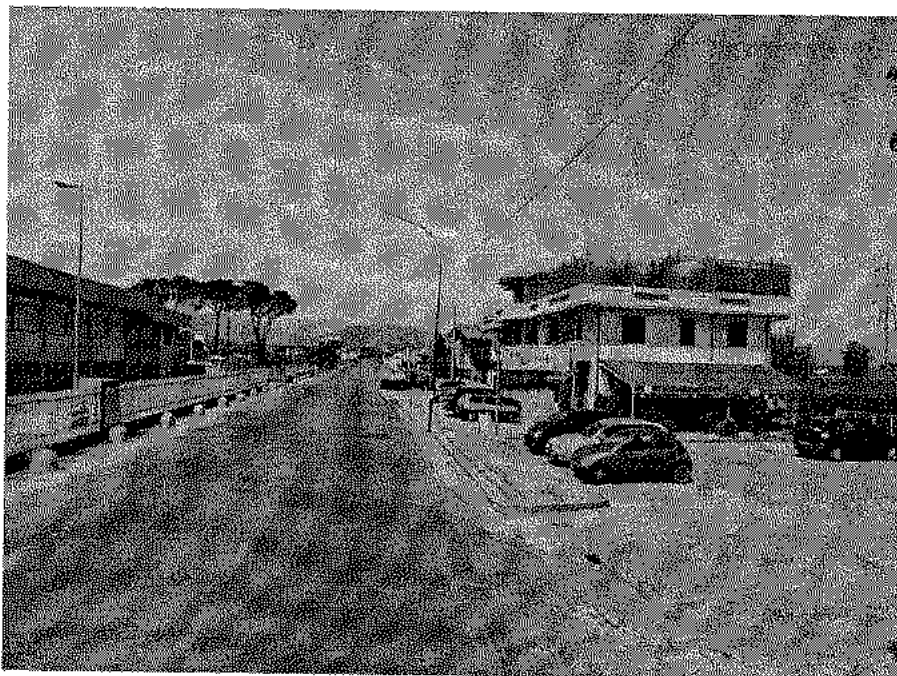
COMUNE DI CHIESINA UZZANESE
Provincia di Pistoia
Settore Lavori Pubblici e Ambiente





COMUNE DI CHIESINA UZZANESE
Provincia di Pistoia
Settore Lavori Pubblici e Ambiente

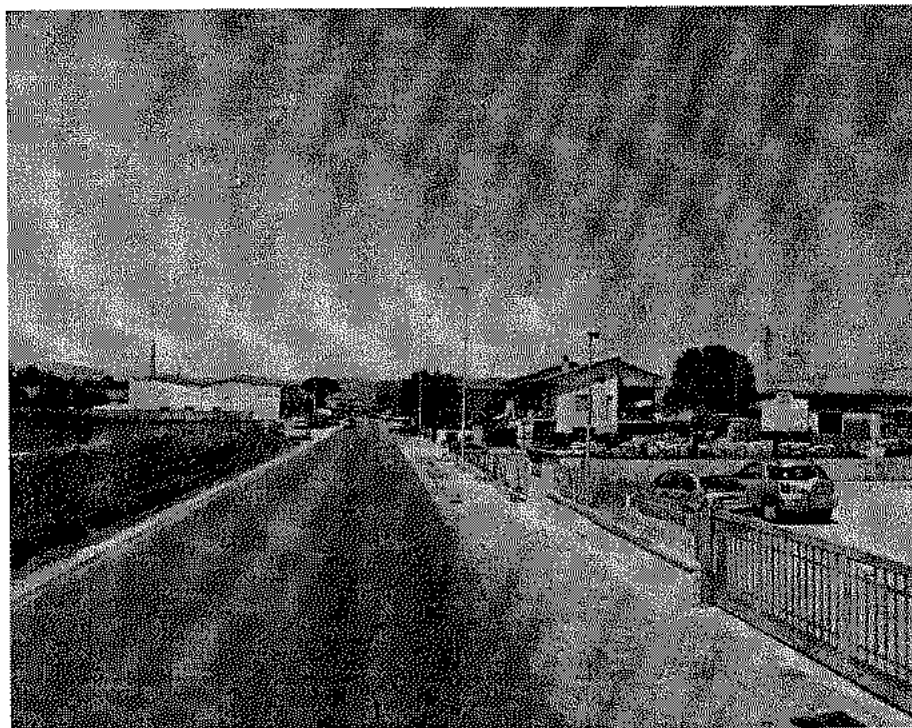
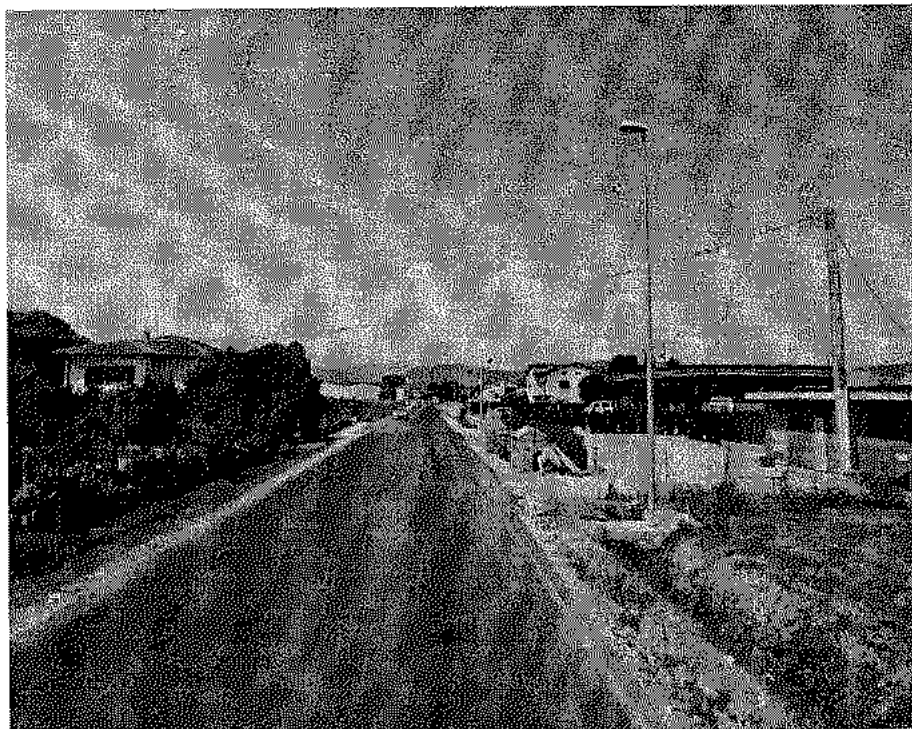
VIA LIVORNESE DI SOTTO



Ufficio Lavori Pubblici - Via Garibaldi, 8 - 51013 Chiesina Uzzanese (PT)
Tel. 0572 418041 fax 0572 411034 email lavoripubblici@comune.chiesinauzzanese.pt.it

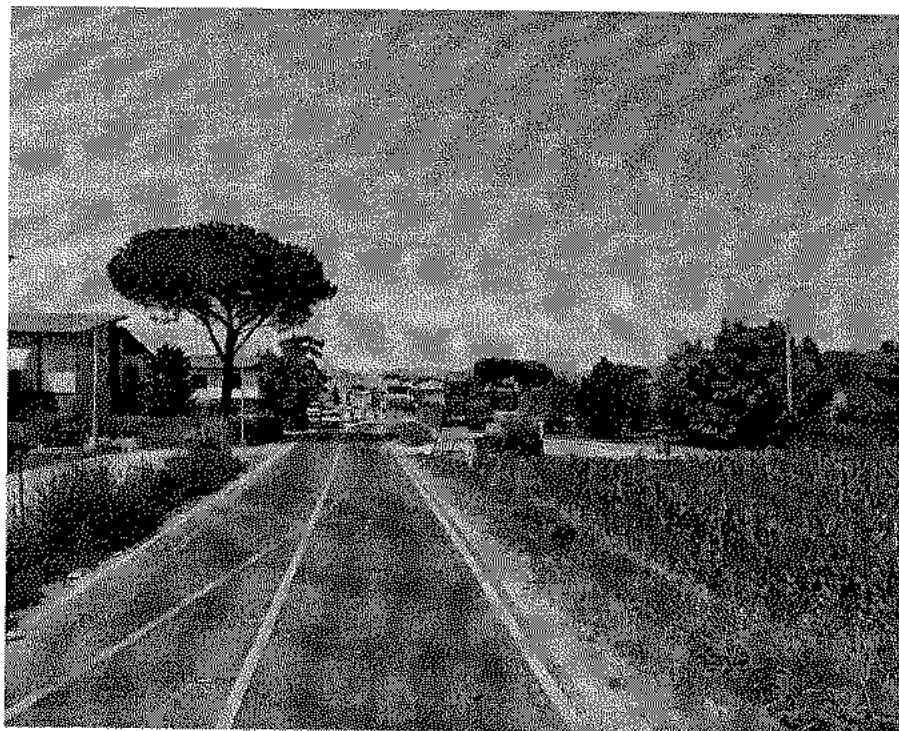
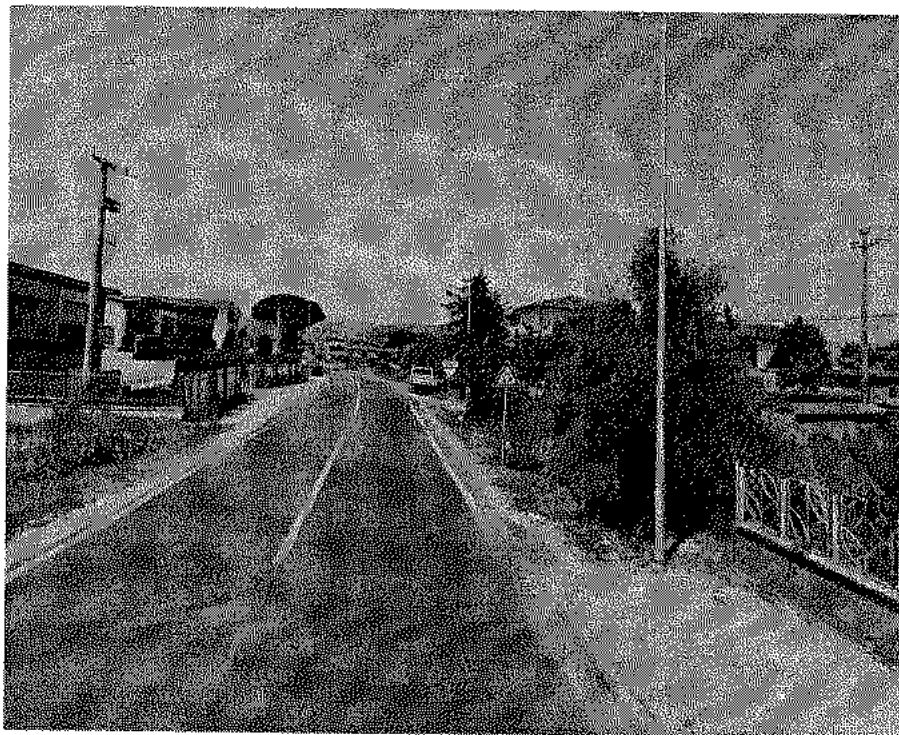


COMUNE DI CHIESINA UZZANESE
Provincia di Pistoia
Settore Lavori Pubblici e Ambiente





COMUNE DI CHIESINA UZZANESE
Provincia di Pistoia
Settore Lavori Pubblici e Ambiente





COMUNE DI CHIESINA UZZANESE
Provincia di Pistoia
Settore Lavori Pubblici e Ambiente

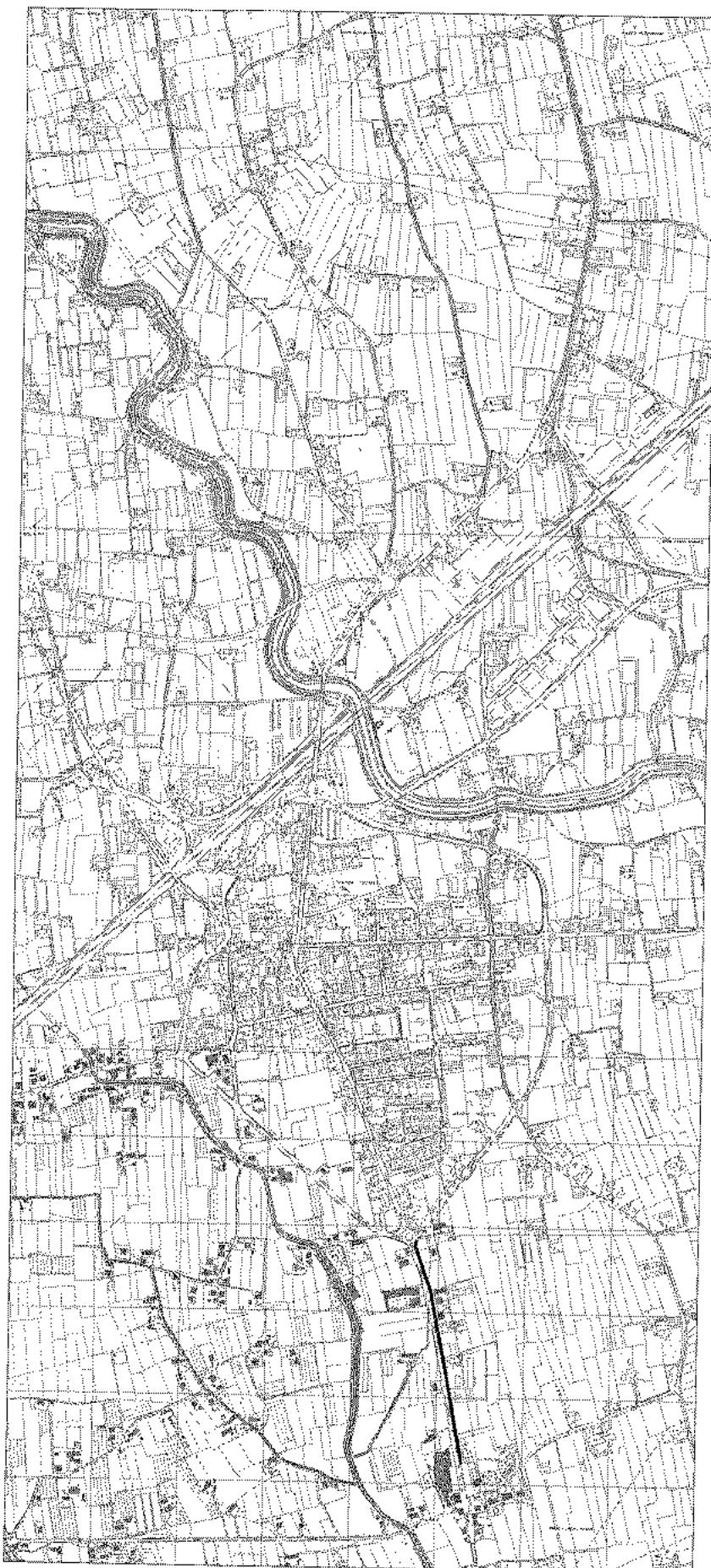
**INTERVENTO DI MANUTENZIONE DI RETI VIARIE DI COMPETENZA
COMUNALE CON NUOVA FORMAZIONE DI PORZIONI DI
MARCIAPIEDI E PISTA CICLABILE**

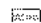
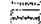

ELABORATI GRAFICI


Data:
Responsabile del Procedimento:
Redazione:

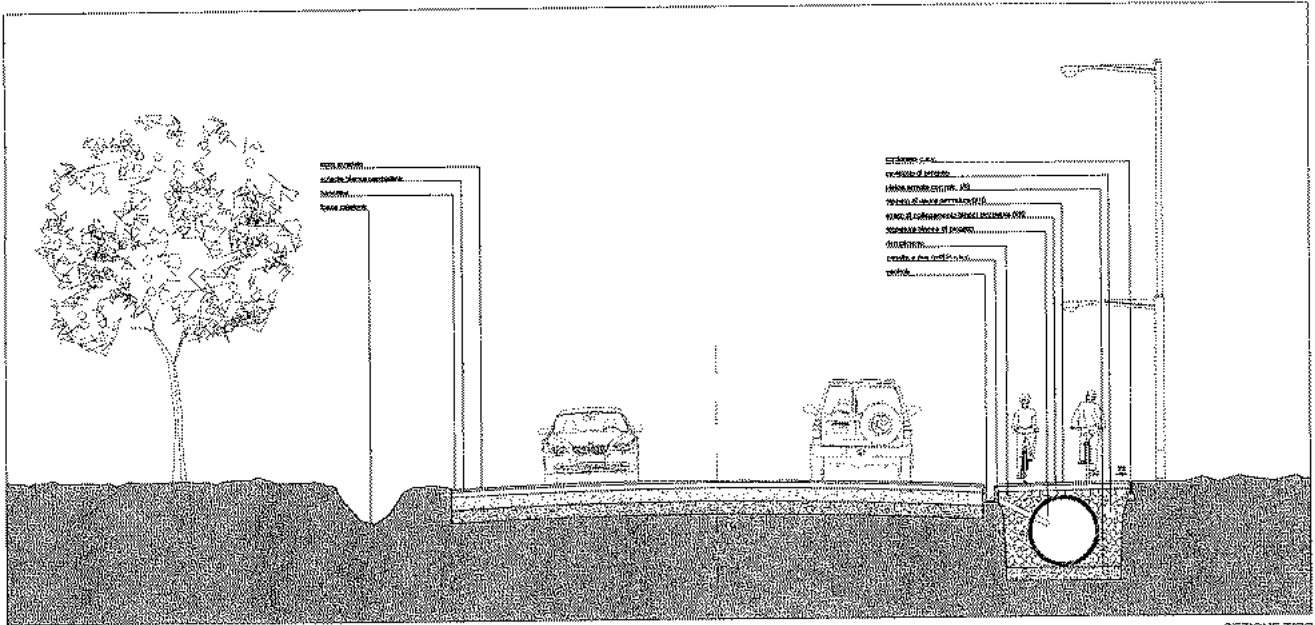
Settembre 2013
Ing. Francesca Guidotti
Ing. Francesca Guidotti

Ufficio Lavori Pubblici - Via Garibaldi, 8 - 51013 Chiesina Uzzanese (PT)
Tel. 0572 418041 fax 0572 411034 email lavoripubblici@comune.chiesinauzzanese.pt.it

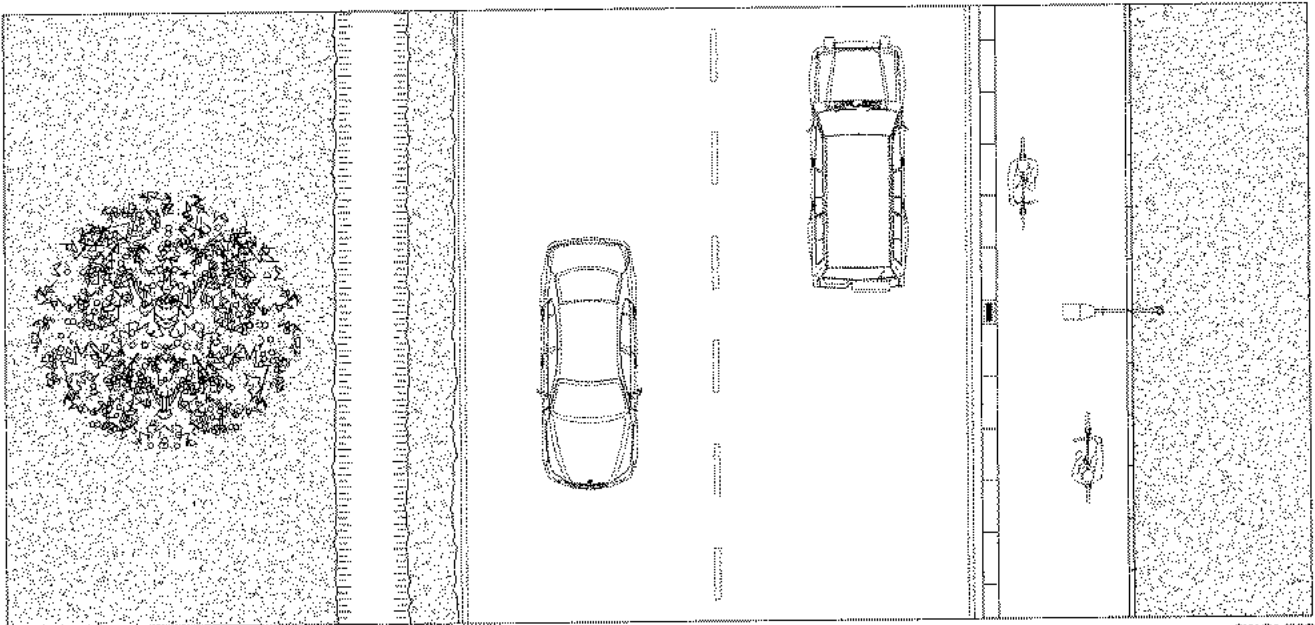


-  RIFACIMENTO MANTO STRADALE
-  REALIZZAZIONE DI MARCIAPIEDI MEDIANTE COPERTURA DELLA FOGNATURA BIANCA CHE CORRE A BORDO STRADA
-  REALIZZAZIONE DI PISTA CICLABILE MEDIANTE COPERTURA DELLA FOGNATURA BIANCA CHE CORRE A BORDO STRADA

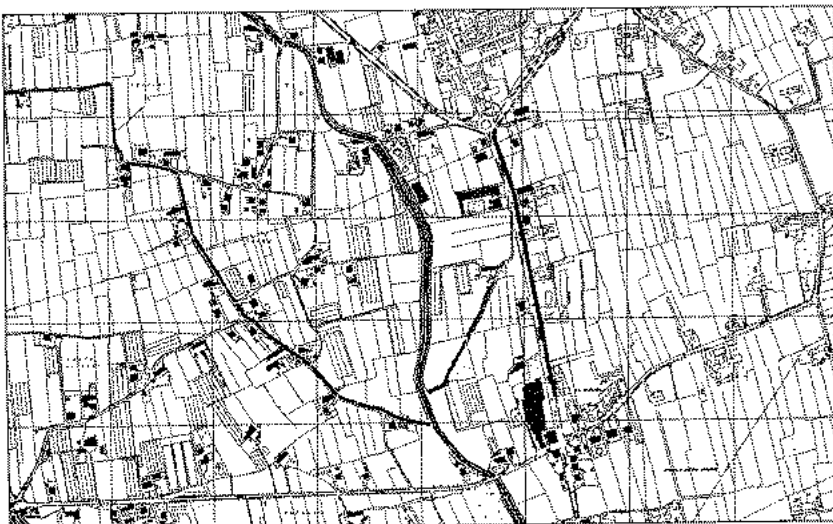
	COMUNE DI CHIESINA LIZZANESE Provincia di Pistoia Settore - Lavori Pubblici e Ambiente
Progetto: INTERVENTO DI MANUTENZIONE DI RETI VIARIE DI COMPETENZA COMUNALE CON NUOVA FORMAZIONE DI PORZIONI DI MARCIAPIEDI E PISTA CICLABILE - Progetto Esecutivo	
Oggetto: PLANIMETRIA GENERALE	Scala: 1:1.000
Data: SETTEMBRE 2013	
Responsabile del Procedimento: ING. FRANCESCA GUIDOTTI	
Progettista: ING. FRANCESCA GUIDOTTI	
1	




SEZIONE TIPO

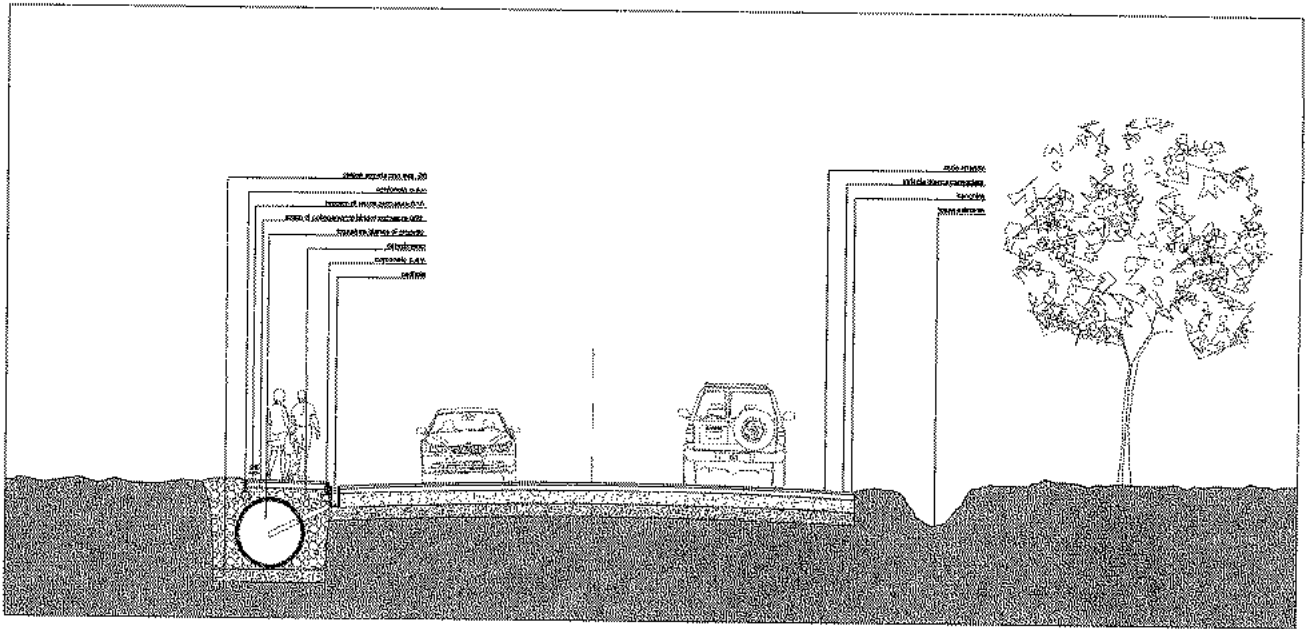


PIANTA TIPO

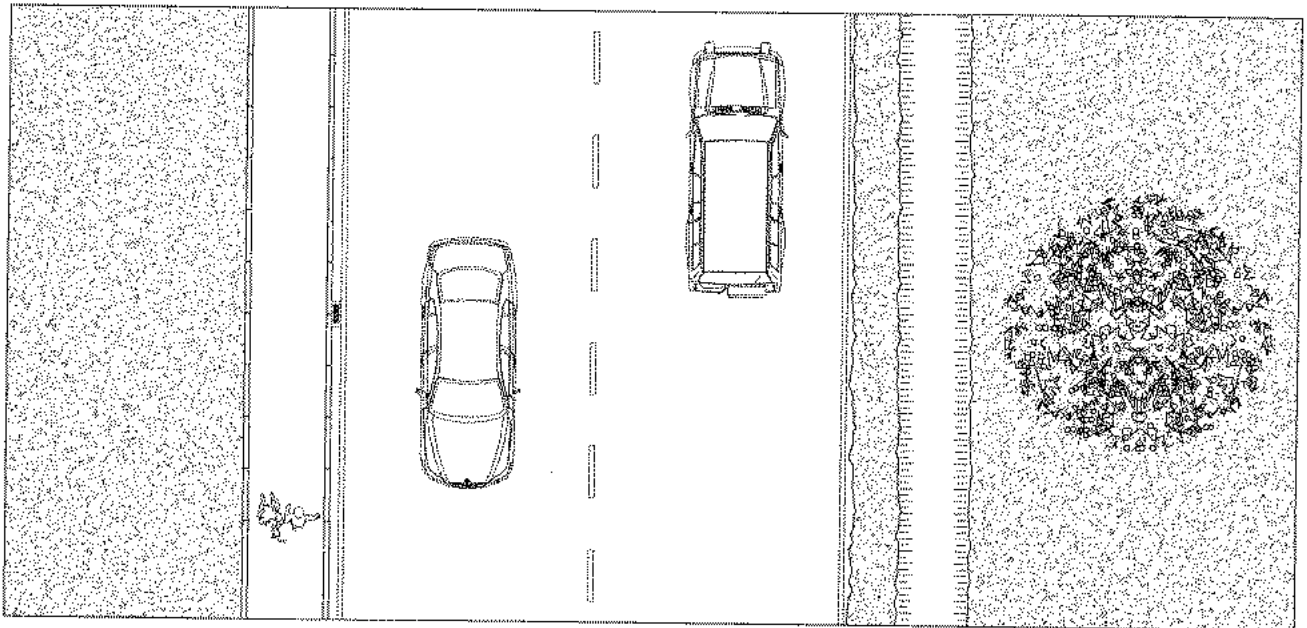


REALIZZAZIONE DI PISTA CICLABILE MEDIANTE COPERTURA DELLA FOGNATURA BIANCA CHE CORRE A BORDO STRADA

 <p>COMUNE DI CHIESINA UZZANESE Provincia di Pistoia Settore - Lavori Pubblici e Ambiente</p>	
Progetto: INTERVENTO DI MANUTENZIONE DI RETI VIARIE DI COMPETENZA COMUNALE CON NUOVA FORMAZIONE DI PORZIONI DI MARCIAPIEDI E PISTA CICLABILE - Progetto Esecutivo	
Oggetto: PISTA CICLABILE	Scala: 1:1.000 / 1: 100
Data: SETTEMBRE 2013	
Responsabile del Procedimento: ING. FRANCESCA GUIDOTTI	
Progettista: ING. FRANCESCA GUIDOTTI	
2	




SEZIONE TIPO



PIANTA TIPO



— REALIZZAZIONE DI MARCIAPIEDI MEDIANTE COPERTURA DELLA FOGNATURA BIANCA CHE CORRE A BORDO STRADA

 COMUNE DI CHIESINA UZZANESE Provincia di Pistoia Settore - Lavori Pubblici e Ambiente	
Progetto: INTERVENTO DI MANUTENZIONE DI RETI VIARIE DI COMPETENZA COMUNALE CON NUOVA FORMAZIONE DI PORZIONI DI MARCIAPIEDI E PISTA CICLABILE - Progetto Esecutivo	
Oggetto: MARCIAPIEDI	Scala: 1:1.000 / 1:100
Data: SETTEMBRE 2013	
Responsabile del Procedimento: ING. FRANCESCA GUIDOTTI	
Progettista: ING. FRANCESCA GUIDOTTI	
3	



COMUNE DI CHIESINA UZZANESE
Provincia di Pistoia
Settore Lavori Pubblici e Ambiente

**INTERVENTO DI MANUTENZIONE DI RETI VIARIE DI COMPETENZA
COMUNALE CON NUOVA FORMAZIONE DI PORZIONI DI
MARCIAPIEDI E PISTA CICLABILE**

COMPUTO METRICO ESTIMATIVO

Data:
Responsabile del Procedimento:
Redazione:

Settembre 2013
Ing. Francesca Guidotti
Ing. Francesca Guidotti

Ufficio Lavori Pubblici - Via Garibaldi, 8 - 51013 Chiesina Uzzanese (PT)
Tel. 0572 418041 fax 0572 411034 email lavoripubblici@comune.chiesinauzzanese.pt.it

PISTA CICLABILE

COBICE REGIONALE	OGGETTO	UNITA' DI MISURA	QUANTITA'	PREZZO UNITARIO	TOTALE
Regione Toscana 01.A04.005.001	edilizia civile di circa 5000 mc vuoto per pieno, e si riferisce a lavori con normali difficoltà di esecuzione. Capitolo: A04 - SCAVI: compresi gli oneri per la rimozione di travanti rocciosi e/o relini di spessore fino a 1,30m; lo spianamento del fondo di scavo; la regolazione delle pareti i dei sigli; il deflusso o l'oggetto dell'eventuale acqua presente fino ad un battente massimo di cm 20, l'estirpazione di seppie, gli oneri per le opere previsionali quali le sbalacciatine per scavi ad una profondità inferiore a 1,30 m. Sono escluse gli eventuali oneri di discarica disposti dalle Pubbliche Amministrazioni. Nella classificazione dei terreni si individuano tre principali tipologie: terreni sciolti: terreni di media consistenza, di qualsiasi natura, sciolti o poco umidi (argillo, sabbie e ghiaie prive di cementazione) con resistenza a compressione < 70 kg/cm ² ; rocce tenere: formazioni di areni vulcaniche, pozzolane, tufi piroclastici con resistenza allo schiacciamento tra i 70 ed i 100 kg/cm ² ; rocce compatte: pietre a spacco naturale (quartziti, micascisti, gneiss, ardacie, ecc.) e rocce m. Voce: 005 - Scavo a larga sezione obbligata eseguita con mezzi meccanici, compresi carica, trasporto	mc	212,256	€ 26,61	4.374,60
Regione Toscana 01.B05.002.003	Tipologia: 01 - NUOVE COSTRUZIONI EDILI: I prezzi sono relativi a una nuova costruzione di edilizia civile di circa 5000 mc vuoto per pieno, e si riferisce a lavori con normali difficoltà di esecuzione. Capitolo: B05 - MASSETTI E SOTTOFONDI: da realizzare al di sopra del soletto per la formazione del piano di posa dei pavimenti, comprese ogni onere e singolare per dare il lavoro finito a regola d'arte. Voce: 002 - Massetto armato dello spessore di 100 mm conglomerato cementizio con resistenza caratteristica C16/20 getato a regola, con reti lacerata in acciaio B450C, maglia 10x10; il tutto per dare il titolo completo e finito a regola d'arte comprensivo di eventuale pompa e betonpompa. Articolo: 003 - con rete A	m ²	176,88	€ 32,41	5.732,68
Regione Toscana 04.F06.002.008	Tipologia: 04 - NUOVE COSTRUZIONI STRADALI: I prezzi sono relativi ad un'opera stradale di nuova realizzazione ed a quanto riconducibile alle urbanizzazioni primarie di nuove lotizzazioni, di importo fino a 1.000.000 di Euro, e si riferisce a lavori con normali difficoltà di esecuzione. Capitolo: F06 - FOGNATURE STRADALI: fornitura e posa in opera di fognature stradali, in cls precompresso e in PVC rigido, previa preparazione del piano di posa, conformemente ai profili di progetto. Tutte le tubazioni dovranno soddisfare i requisiti richiesti dal decreto 12.12.1985 "Norme tecniche relative alle tubazioni". Voce: 002 - Fognatura in tubo di cls vibrocompresso, con giunto a bloccare e guarnizione in gomma elastomerica, autoprotettiva con piano di posa incoerente, su ghisa in cls C12/15, esclusa eventuale armatura metallica, sigillatura dei giunti con malta di cemento a 350 kg di cemento R325 in fianco in sabbia fine all'estremità del tubo, i solari scavo e rientro. Articolo: 008 - d. 140 cm, armata, piano 220x25 mm	m	321,6	€ 249,52	80.245,63
Regione Toscana 04.F06.023.004	Tipologia: 04 - NUOVE COSTRUZIONI STRADALI: I prezzi sono relativi ad un'opera stradale di nuova realizzazione ed a quanto riconducibile alle urbanizzazioni primarie di nuove lotizzazioni, di importo fino a 1.000.000 di Euro, e si riferisce a lavori con normali difficoltà di esecuzione. Capitolo: F06 - FOGNATURE STRADALI: fornitura e posa in opera di fognature stradali, in cls precompresso e in PVC rigido, previa preparazione del piano di posa, conformemente ai profili di progetto. Tutte le tubazioni dovranno soddisfare i requisiti richiesti dal decreto 12.12.1985 "Norme tecniche relative alle tubazioni". Voce: 023 - Pezzo di sifone prefabbricato in calcestruzzo senza sifone compreso letto di ghisa e rifianchi in cls C16/20 di spessore minimo 10 cm, compreso solo con mezzi meccanici; esclusi: lapide, chiusino, griglia o soletto di copertura, scavo e rientro. Articolo: 004 - dim. intorno 106x106x95 cm	nd	10	€ 356,97	5.711,52
Regione Toscana 04.F06.053.001	Tipologia: 04 - NUOVE COSTRUZIONI STRADALI: I prezzi sono relativi ad un'opera stradale di nuova realizzazione ed a quanto riconducibile alle urbanizzazioni primarie di nuove lotizzazioni, di importo fino a 1.000.000 di Euro, e si riferisce a lavori con normali difficoltà di esecuzione. Capitolo: F06 - FOGNATURE STRADALI: fornitura e posa in opera di fognature stradali, in cls precompresso e in PVC rigido, previa preparazione del piano di posa, conformemente ai profili di progetto. Tutte le tubazioni dovranno soddisfare i requisiti richiesti dal decreto 12.12.1985 "Norme tecniche relative alle tubazioni". Voce: 053 - Chiusino in ghisa sferoidale classe di resistenza 400 kN a telaie intere, malta di cemento, con rifianchi perimetrale in cls C16/20. Articolo: 001 - d. 600 mm, telaje d. 850x108 (71 kg)	cad	10	€ 225,45	3.610,40
Regione Toscana 04.F06.025.001	Tipologia: 04 - NUOVE COSTRUZIONI STRADALI: I prezzi sono relativi ad un'opera stradale di nuova realizzazione ed a quanto riconducibile alle urbanizzazioni primarie di nuove lotizzazioni, di importo fino a 1.000.000 di Euro, e si riferisce a lavori con normali difficoltà di esecuzione. Capitolo: 04.F06 FOGNATURE STRADALI: fornitura e posa in opera di fognature stradali, in cls precompresso e in PVC rigido, previa preparazione del piano di posa, conformemente ai profili di progetto, il tutto per dare il titolo completo e finito a regola d'arte. Tutte le tubazioni dovranno soddisfare i requisiti richiesti dal decreto 12.12.1985 "Norme tecniche relative alle tubazioni". Voce: 04.F06.025 Pozzetto in PEHD cilindrico, con sifone ispezionabile, per caditoia stradale, compreso letto di ghisa e rifianchi in cls C16/20 di spessore non inferiore a 20 cm, escluso scavo, rientro, griglia e accordo di fognone. Articolo: 04.F06.025.001 tubo, dim. 400x400x500 mm con entrata dim 320x210 mm, uscita d. 160 mm	cad	25	€ 60,69	1.517,25
Regione Toscana 04.F06.031.010	Tipologia: 04 - NUOVE COSTRUZIONI STRADALI: I prezzi sono relativi ad un'opera stradale di nuova realizzazione ed a quanto riconducibile alle urbanizzazioni primarie di nuove lotizzazioni, di importo fino a 1.000.000 di Euro, e si riferisce a lavori con normali difficoltà di esecuzione. Capitolo: 04.F06 FOGNATURE STRADALI: fornitura e posa in opera di fognature stradali, in cls precompresso e in PVC rigido, previa preparazione del piano di posa, conformemente ai profili di progetto, il tutto per dare il titolo completo e finito a regola d'arte. Tutte le tubazioni dovranno soddisfare i requisiti richiesti dal decreto 12.12.1985 "Norme tecniche relative alle tubazioni". Voce: 04.F06.031 Ghiglia in ghisa sferoidale classe C, resistenza 250 kN murata in malta cementizia con rifianco perimetrale in cls C16/20, escluse stive. Articolo: 04.F06.031.010 piano dim. 400x400 mm, telaje 500x500x80 mm (30 kg)	cad	25	€ 102,86	2.571,50

Regione Toscana 01.A05.001.002	<p>Tipologia: 01 - NUOVE COSTRUZIONI EDILI: I prezzi sono relativi a una nuova costruzione di edilizia civile di circa 5000 mc vuoto per pieno, e si riferiscono a lavori con normali difficoltà di esecuzione.</p> <p>Capitolo: A05 - RINTERRI E RILIEVATI: eseguiti con materiali privi di sostanze organiche, compresi spianamenti, costipazione a strati di spessore non superiore a cm 30, formazione di pendenze e profilature di scarpate, bagnatura e ricarichi.</p> <p>Voce: 001 - Riempimento di scavi o bunho</p> <p>Articolo: 002 - eseguito con mezzi meccanici non materiale arido di neve compreso nel prezzo</p>	mc	175,664	€	42,81	7.434,56
Regione Toscana 04.E06.002.002	<p>Tipologia: 04 - NUOVE COSTRUZIONI STRADALI: I prezzi sono relativi ad un'opera stradale di nuova realizzazione ed a quanto riconducibile alle urbanizzazioni primarie di nuove lottizzazioni, di importo fino a 1.000.000 di Euro, e si riferiscono a lavori con normali difficoltà di esecuzione</p> <p>Capitolo: E06 - FINITURE STRADALI: fornitura e posa in opera di elementi di calcestruzzo prefabbricato (zanelle cls, cordolati cls), murati con malta cementizia a 350 kg di cemento R32,5, compresa la stuccatura dei giunti.</p> <p>Voce: 002 - Fornitura e posa in opera di zanella stradale prefabbricata in c.a.v., compreso il massetto di posa in calcestruzzo C12/15, esclusa armatura se necessaria, e ogni onere per la stuccatura dei giunti;</p> <p>Articolo: 002 - a due petti 30x7-9x100 cm vibrata</p>	m	321,6	€	21,26	6.817,93
Regione Toscana 04.E06.011.001	<p>Tipologia: 04 - NUOVE COSTRUZIONI STRADALI: I prezzi sono relativi ad un'opera stradale di nuova realizzazione ed a quanto riconducibile alle urbanizzazioni primarie di nuove lottizzazioni, di importo fino a 1.000.000 di Euro, e si riferiscono a lavori con normali difficoltà di esecuzione</p> <p>Capitolo: E06 - FINITURE STRADALI: fornitura e posa in opera di elementi di calcestruzzo prefabbricato (zanelle cls, cordolati cls), murati con malta cementizia a 350 kg di cemento R32,5, compresa la stuccatura dei giunti.</p> <p>Voce: 011 - Fornitura e posa in opera di cordonato liscio vibrocompreso murato con malta cementizia a 350 kg di cemento R32,5, compreso la stuccatura dei giunti e la fondazione in cls C20/25</p> <p>Articolo: 001 - diritto cm 8x25x100</p>	m	321,6	€	14,33	4.614,96
Regione Toscana 04.E02.002.001	<p>Tipologia: 04 - NUOVE COSTRUZIONI STRADALI: I prezzi sono relativi ad un'opera stradale di nuova realizzazione ed a quanto riconducibile alle urbanizzazioni primarie di nuove lottizzazioni, di importo fino a 1.000.000 di Euro, e si riferiscono a lavori con normali difficoltà di esecuzione</p> <p>Capitolo: E02 - PAVIMENTAZIONI STRADALI: fornitura e posa in opera di bitumi per pavimentazioni stradali (strato di base, strato di collegamento-binder, tappeto di usura) con conglomerati tradizionali e stesi con l'ausilio di vibrofinitrice. Il prezzo è comprensivo di mano d'attacco e rifilatura.</p> <p>Voce: 002 - Strato di collegamento (binder) in conglomerato bituminoso, steso con vibrofinitrice, compreso ancoraggio, mano d'attacco e rifilatura non rullo vibrante; esclusi additivi attivanti di adesione da computare a parte secondo quanto indicato nel Capitolato Speciale di Appalto</p> <p>Articolo: 001 - con aggregato pezzatura 0/20, spessore compreso 6 cm</p>	mq	804	€	13,21	10.628,84
Regione Toscana 05.A03.001.001	<p>Tipologia: 05 - MANUTENZIONI DI OPERE STRADALI: I prezzi sono relativi alle opere di manutenzione ordinaria e straordinaria di importo fino a 250.000 Euro e si riferiscono a lavori esentassezzati da situazioni di ordinaria accessibilità</p> <p>Capitolo: 05.A03 - DEMOLIZIONI: interventi di demolizione parziale o integrale di pavimentazione stradale, di base, cordolati o zanelle in pietra o cemento, del corpo e di sostituito stradale, il tutto per dare il titolo compiuto e finito a regola d'arte. Sono esclusi gli eventuali oneri di confezionamento a discarica autorizzata, compresi quelli a discarica speciale.</p> <p>Voce: 05.A03.001 - Scarificazioni superficiali di pavimentazione stradale bituminosa, eseguita con mezzi meccanici o manuali, compreso il trasporto dei materiali di risulta a Discarica Autorizzata o in aree indicate dal Progetto, fino alla distanza di 20 km.</p> <p>Articolo: 05.A03.001.001 - spinta fino alla profondità massima di 10 cm</p>	mq	536	€	3,04	1.629,44
Regione Toscana 04.E02.003.003	<p>Tipologia: 04 - NUOVE COSTRUZIONI STRADALI: I prezzi sono relativi ad un'opera stradale di nuova realizzazione ed a quanto riconducibile alle urbanizzazioni primarie di nuove lottizzazioni, di importo fino a 1.000.000 di Euro, e si riferiscono a lavori con normali difficoltà di esecuzione</p> <p>Capitolo: E02 - PAVIMENTAZIONI STRADALI: fornitura e posa in opera di bitumi per pavimentazioni stradali (strato di base, strato di collegamento-binder, tappeto di usura) con conglomerati tradizionali e stesi con l'ausilio di vibrofinitrice. Il prezzo è comprensivo di mano d'attacco e rifilatura.</p> <p>Voce: 003 - Tappeto di usura in conglomerato bituminoso steso con vibrofinitrice, compreso ancoraggio, mano d'attacco e rifilatura; esclusi additivi attivanti di adesione da computare a parte secondo quanto indicato nel Capitolato Speciale di Appalto</p> <p>Articolo: 003 - con aggregato pezzatura 0/10, spessore finito compreso 3 cm</p>	mq	1340	€	8,19	10.974,68
Regione Toscana 04.E07.001.001	<p>Tipologia: 04 - NUOVE COSTRUZIONI STRADALI: I prezzi sono relativi ad un'opera stradale di nuova realizzazione ed a quanto riconducibile alle urbanizzazioni primarie di nuove lottizzazioni, di importo fino a 1.000.000 di Euro, e si riferiscono a lavori con normali difficoltà di esecuzione</p> <p>Capitolo: E07 - SEGNALETICA STRADALE: fornitura e posa di segnaletica verticale mediante posa in opera di sostegni, a palo, ad arco o a innasca, eseguita non fondazione in calcestruzzo di dimensioni adeguate ed in relazione alla natura del terreno. Realizzazione di segnaletica orizzontale di qualunque tipo, eseguita con materiale conforme alle forme, dimensioni, colori, simboli e caratteristiche prescritte dal regolamento di esecuzione del Codice della Strada approvato con D.P.R. del 16/12/1992 nr. 495 e come modificato dal D.P.R. 16/08/1996 nr. 610.</p> <p>Voce: 001 - Segnaletica orizzontale eseguita con vertice spartitraffico riflettente di colore bianco o giallo, in strisce continue o discontinue, compreso l'onere dell'esecuzione in presenza di traffico e del tamponamento.</p> <p>Articolo: 001 - larghezza net 12</p>	m	2144	€	0,66	1.415,04

Regione Toscana 04.F07.001.004	<p>Tipologia: 04 - NUOVE COSTRUZIONI STRADALI: I prezzi sono relativi ad un'opera stradale di nuova realizzazione ed a quanto riconducibile alle urbanizzazioni primarie di nuove lotizzazioni, di importo fino a 1.000.000 di Euro, e si riferiscono a lavori con normali difficoltà di esecuzione.</p> <p>Capitolo: 037 - SEGNALETICA STRADALE: fornitura e posa di segnaletica verticale mediante posa in opera di sostegni, a palo, ad arco o a mensola, eseguiti con fondazione in calcestruzzo di dimensioni adeguate ed in relazione alla natura del terreno. Realizzazione di segnaletica orizzontale di qualunque tipo, eseguita con materiale con forme alle forme, dimensioni, colori, simboli e caratteristiche prescritte dal regolamento di esecuzione del Codice della Strada approvato con D.P.R. del 16/12/1992 n. 495 e come modificato dal D.P.R. 16/09/1996 n. 610.</p> <p>Voce: 001 - Segnaletica orizzontale eseguita con vernice spartilucida rifrangente di colore bianco e giallo, in strisce continue o discontinue, compreso l'onere dell'esecuzione in presenza di traffico e dei tracciamenti.</p> <p>Articolo: 004 - larghezza superiore a cm 25 per strisce, linee, zebrastrax, ecc</p> <p>Fornitura e posa in opera di segnaletica verticale</p>	m	289	€	5,98	1.722,24
		a corpo	1	€	1.000,00	1.000,00
	Scavo a sezione obbligatoria per canalizzazioni prof. 0,40-0,60, da effettuarsi parzialmente a mano, da realizzarsi lungo banchina parzialmente asfaltata, compreso eventuale taglio asfalto, sabbia a protezione del tubo per uno spessore di cm. 10, riempimento dello scavo a FIBEL-CREFE, trasporto a discarica dei materiali in eccedenza, rispetto delle costruzioni sotterranee preesistenti da mantenere, quali fognature, cavi e condutture in genere, compreso ogni onere per rendere il lavoro finito a regola d'arte.	m	214,4	€	65,00	13.936,00
Regione Toscana 04.F08.011.001	<p>Tipologia: 04 NUOVE COSTRUZIONI STRADALI: I prezzi sono relativi ad un'opera stradale di nuova realizzazione ed a quanto riconducibile alle urbanizzazioni primarie di nuove lotizzazioni, di importo fino a 1.000.000 di Euro, e si riferiscono a lavori con normali difficoltà di esecuzione.</p> <p>Capitolo: 04.F08 CONDOTTI E CAVIDOTTI STRADALI: fornitura e posa in opera di tubazioni in P.V.C. e polietilene per condotte e cavidotti, compresi i letti di posa, il tutto per dare il titolo completo e finito a regola d'arte. Sono esclusi gli scavi, i riporti o il collegamento e giunzione a tubazioni preesistenti da valutarsi a parte.</p> <p>Voce: 04.F08.011 Tubazione in polietilene ad alta densità, a doppia parete corrugata esterna e liscia interna, colorata, protettiva, isolante, flessibile non autoestinguente, con resistenza meccanica pari a 450 N, in rotoli per cavidotti compreso di manicotto, poste in opera su letto di sabbia dello spessore non inferiore a 10 cm e con rinforzo ai lati e sopra l'estradosso sempre con sabbia e con spessore minimo di 10 cm.</p> <p>Articolo: 04.F08.011.001 diametro 175 mm PER CORRUGATO ILLUM PUBBLICA</p>	m	530	€	7,78	4.170,88
Regione Toscana 01.F06.011.002	<p>Tipologia: 01 NUOVE COSTRUZIONI EDILI: I prezzi sono relativi a una nuova costruzione di edilizia civile di circa 5000 mc vuoto per pieno, e si riferiscono a lavori con normali difficoltà di esecuzione.</p> <p>Capitolo: 01.F06 SCARICHI E POGNATURE: realizzati per lo smaltimento delle acque reflue, sono compresi i pezzi speciali ed i raccordi, i pezzi per lo staffaggio, le guarnizioni ed i collari, l'eventuale sigillatura dei giunti e quanto occorre per dare il lavoro finito a regola d'arte; sono altresì compresi la formazione del piano di posa, i rifiniture, i ponti di servizio con altezza massima m 2,00 sui trabattelli a norma, anche esterni, mobili o fissi; gli oneri per ogni eventuale mezzo necessario alla movimentazione dei prefabbricati. Sono esclusi gli scavi ed i riporti, le trincee, la realizzazione di cavedi e le chiusure.</p> <p>Voce: 01.F06.011 Fornitura e posa in opera di pozzetti prefabbricati in c.a.p con la platea estraibile con chiusura, comprese sottolongo e rifiniture in calcestruzzo Rck 15 di spessore e non inferiore a cm. 10.</p> <p>Articolo: 01.F06.011.002 pozzetto dimensioni esterne 40 x 40 x 40 cm POZZETTI PALLI</p>	cad	30	€	78,77	2.363,10
Regione Toscana 01.B04.007.001	<p>Tipologia: 01 NUOVE COSTRUZIONI EDILI: I prezzi sono relativi a una nuova costruzione di edilizia civile di circa 5000 mc vuoto per pieno, e si riferiscono a lavori con normali difficoltà di esecuzione.</p> <p>Capitolo: 01.B04 CALCESTRUZZI: Fornitura di conglomerato emulsionato preconfezionato a prestazione garantita in accordo alle UNI EN 206-1 e UNI 11194 conforme alle Norme Tecniche per le Costruzioni di cui al D.M. 14/01/2008, compreso il getto e la vibratura, il tutto per dare il titolo completo e finito a regola d'arte. Il calcestruzzo dovrà essere prodotto in impianto dotato di un Sistema di Controllo della Produzione, effettuato in accordo a quanto contenuto nelle Linee Guida sul Calcestruzzo Preconfezionato (2003) certificato da un organismo terzo indipendente autorizzato.</p> <p>Voce: 01.B04.007 getto in opera di calcestruzzo ordinario, classe di esposizione ambientale XC4, esposto a corrosione da carbonatazione, per ambiente ciclicamente bagnato e essiccato.</p> <p>Articolo: 01.B04.007.001 classe di resistenza caratteristica C32/40 - consistenza S3 PER FORMAZIONE PLINTO</p> <p>COMPRESO TUBO PVC ALLOGGIAMENTO PALO RUX80 (misure per calcolo 1x1x1 m)</p>	mc	30	€	124,78	3.771,90
	Fornitura e posa in opera palo conico saldato singolo a caldo e verniciato colore a scelta della D.L. H. 1000 mt. 4,90 H.L.L. mt. 3,30 - diametro 105/60 spessore 3 mm, manico di gomma termo restringente alla base, è inoltre compreso la fornitura e posa in opera di armatura da acciaio urbano modello "Disco Discovery" o similare - ottica diffusiva, cabina e rifassa con lampada TDO-TT150W, cavo per alimentazione lampada, coperchio copri soia verniciato dello stesso colore del palo, collegamento all'impianto di terra, realizzazione dei collegamenti elettrici e qualsiasi altro onere per consegnare i lavori ultimati a perfetta regola d'arte.	cad	30	€	920,00	27.600,00
	Fornitura e posa in opera otto canalizzazioni già predisposte di cavo battuto FG70R/4 sez. 4x6 mmq. per alimentazione impianto di illuminazione.	m	736	€	4,36	3.164,80
	Fornitura e posa in opera otto canalizzazioni già predisposte di cordicella NOV/K giallo-verde sezione 16 mmq. per linea di terra continuo.	m	736	€	2,60	1.913,60
TOTALE						7106.911,75

MARCIAPIEDI

CODICE REGIONALE	OGGETTO	UNITA' DI MISURA	QUANTITA'	PREZZO UNITARIO	TOTALE
Regione Toscana 01.A04.005.001	<p>Tipologia: 01 - NUOVE COSTRUZIONI EDILI: I prezzi sono relativi a una nuova costruzione di edilizia civile di circa 5000 mc vuoto per pieno, e si riferiscono a lavori con normali difficoltà di esecuzione.</p> <p>Capitolo: A04 - SCAVI: compresi gli oneri per la trazione di trenti tocchiosi c/o rettili di murature fino a m30,50; lo spianamento del fondo di scavo; la regolazione delle pareti e dei sigili; il deflusso o l'aggetto dell'eventuale acqua piovana fino ad un bottone massimo di cm 20; l'aspirazione di cospicui, gli oneri per le opere provvisorie quali le sbalorditure per scavi ad una profondità inferiore a 1,50 m. Sono esclusi gli eventuali oneri di discarica disposti dalle Pubbliche Amministrazioni. Nella classificazione dei terreni si individuano tre principali tipologie: terreni sciolti: terreni di media consistenza, di consistenza piana, asciutti o poco umidi (argille, sabbie e ghiaie prive di cementazioni) con resistenza a compressione < 70 kg/cmq; rocce tenere: formazioni di terreni vulcaniche, pomiche, tufo poco litide con resistenza allo schiacciamento tra i 70 ed i 100 kg/cmq; rocce compatte: pietre a spacco naturale (quarzi, micascisti, gneiss, ardacie, ecc.) e rocce m. Voce: 005 - Scavo a larga sezione obbligata eseguito con mazze meccaniche, compresi carico, trasporto 001 - Fino alla profondità di m 1,50</p>	mc	158,9	€ 20,81	3.269,62
Regione Toscana 01.E05.002.003	<p>Tipologia: 01 - NUOVE COSTRUZIONI EDILI: I prezzi sono relativi a una nuova costruzione di edilizia civile di circa 5000 mc vuoto per pieno, e si riferiscono a lavori con normali difficoltà di esecuzione.</p> <p>Capitolo: E05 - MASSETTI E SOTTOFONDI: da realizzare al di sopra del solaio per la formazione del piano di posa dei pavimenti, compreso ogni onere e magistero per dare il lavoro finito a regola d'arte.</p> <p>Voce: 002 - Massimo armato dello spessore di cm 5 in c/c granulato cementizio con resistenza caratteristica C16/20 travi a regola, con rete elettrosaldata in acciaio B450C, maglia 10x10, in tutto per dare il titolo compiuto e finito a regola d'arte comprensivi di eventuale pompa o betonpomp. Articolo: 003 - con rete 3</p>	mq	132	€ 32,41	4.278,12
Regione Toscana 04.F06.002.008	<p>Tipologia: 04 - NUOVE COSTRUZIONI STRADALI: I prezzi sono relativi ad un'opera stradale di nuova realizzazione ed a quanto riconducibile alle urbanizzazioni primarie di nuove lottizzazioni, di importo fino a 1.000.000 di Euro, e si riferiscono a lavori con normali difficoltà di esecuzione.</p> <p>Capitolo: F06 - FOGNATURE STRADALI: fornitura e posa in opera di fognature stradali, in cls precompresso o in PVC rigido, previa preparazione del piano di posa, conformemente ai profili di progetto. Tutte le tubazioni dovranno soddisfare i requisiti richiesti dal decreto 12.12.1985 "Norme tecniche relative alle tubazioni".</p> <p>Voce: 002 - Fognato in tubo di cls vibrocompresso, con giunto a bicchiere e guarnizione in gomma elastomerica, autoprotante con piano di posa in cls precompresso, se platea in cls C12/15, esclusa eventuale armatura metallica, sigillatura dei giunti con malta di cemento a 350 kg di cemento R325 rifianco in sabbione fino all'estremità del tubo, escluso scavo e riporto.</p> <p>Articolo: 008 - d. 140 cm armato, platea 220x25 cm</p>	m	240	€ 249,52	59.884,80
Regione Toscana 04.F06.023.004	<p>Tipologia: 04 - NUOVE COSTRUZIONI STRADALI: I prezzi sono relativi ad un'opera stradale di nuova realizzazione ed a quanto riconducibile alle urbanizzazioni primarie di nuove lottizzazioni, di importo fino a 1.000.000 di Euro, e si riferiscono a lavori con normali difficoltà di esecuzione.</p> <p>Capitolo: F06 - FOGNATURE STRADALI: fornitura e posa in opera di fognature stradali, in cls precompresso o in PVC rigido, previa preparazione del piano di posa, conformemente ai profili di progetto. Tutte le tubazioni dovranno soddisfare i requisiti richiesti dal decreto 12.12.1985 "Norme tecniche relative alle tubazioni".</p> <p>Voce: 023 - Pozzetto di ispezione prefabbricato in calcestruzzo senza sifone e completo letto di posa e rifianchi in cls C16/20 di spessore minimo 10 cm, compreso calo con mezzi meccanici, esclusi: lapide, chiusino, griglia e soletta di copertura, scavo e riporto.</p> <p>Articolo: 004 - dim. interne 106x106x95 cm</p>	cad	12	€ 356,97	4.283,64
Regione Toscana 04.F06.053.001	<p>Tipologia: 04 - NUOVE COSTRUZIONI STRADALI: I prezzi sono relativi ad un'opera stradale di nuova realizzazione ed a quanto riconducibile alle urbanizzazioni primarie di nuove lottizzazioni, di importo fino a 1.000.000 di Euro, e si riferiscono a lavori con normali difficoltà di esecuzione.</p> <p>Capitolo: F06 - FOGNATURE STRADALI: fornitura e posa in opera di fognature stradali, in cls precompresso o in PVC rigido, previa preparazione del piano di posa, conformemente ai profili di progetto. Tutte le tubazioni dovranno soddisfare i requisiti richiesti dal decreto 12.12.1985 "Norme tecniche relative alle tubazioni".</p> <p>Voce: 053 - Chiusino in ghisa sferoidale classe di resistenza 400 kN a telaio intero, montato a malta cementizia, con rifianco perimetrale in cls C16/20.</p> <p>Articolo: 001 - d. 600 mm, telaio d. 450x4100 (71 kg)</p>	cad	12	€ 223,85	2.707,80
Regione Toscana 04.F06.025.001	<p>Tipologia: 04 - NUOVE COSTRUZIONI STRADALI: I prezzi sono relativi ad un'opera stradale di nuova realizzazione ed a quanto riconducibile alle urbanizzazioni primarie di nuove lottizzazioni, di importo fino a 1.000.000 di Euro, e si riferiscono a lavori con normali difficoltà di esecuzione.</p> <p>Capitolo: F06 - FOGNATURE STRADALI: fornitura e posa in opera di fognature stradali, in cls precompresso o in PVC rigido, previa preparazione del piano di posa, conformemente ai profili di progetto, il tutto per dare il titolo compiuto e finito a regola d'arte. Tutte le tubazioni dovranno soddisfare i requisiti richiesti dal decreto 12.12.1985 "Norme tecniche relative alle tubazioni".</p> <p>Voce: 04.F06.025 - Pozzetto in PEHD cilindrico, con sifone ispezionabile, per utilizzo stradale, completo letto di posa e rifianchi in cls C16/20 di spessore e nec. inferiore a 20 cm, escluso scavo, riporto, griglia e raccordo al fognone.</p> <p>Articolo: 04.F06.025.001 - nero, dim. 480x400x500 (1 m con entrate dim 320x215 mm, scelsi d. 160 mm)</p>	cad	12	€ 60,69	728,28

Regione Toscana 04.F06.031.010	<p>Tipologia: 04 NUOVE COSTRUZIONI STRADALI: I prezzi sono relativi ad un'opera stradale di nuova realizzazione ed a quanto riconducibile alle urbanizzazioni primarie di nuove lottizzazioni, di importo fino a 1.000.000 di Euro, e si riferiscono a lavori con normali difficoltà di esecuzione</p> <p>Capitolo: 04.F06</p> <p>FOGNATURE STRADALI: fornitura e posa in opera di fognature stradali, in esse precompreso o in PVC rigido, previa preparazione del piano di posa, non-fornimento ai profili di progetto, il tutto per dare il titolo completo e finito a regola d'arte. Tutte le tubazioni dovranno soddisfare i requisiti richiesti dal decreto 12.12.1985 "Norme tecniche relative alle tubazioni".</p> <p>Voce: 04.F06.031</p> <p>Griglia in ghisa sferoidale classe C, resistenza 250 kN murata a malta cementizia con rifianco perimetrale in cls C 16/20, escluso scavo</p> <p>Articolo: 04.F06.031.010</p> <p>pianta 600x400 mm, telaio 500x500x80 mm (30 kg)</p>	cad	12	€	102,80	1.234,32
Regione Toscana 01.A05.001.002	<p>Tipologia: 01 - NUOVE COSTRUZIONI EDILIZIE: I prezzi sono relativi a una nuova costruzione di edificio civile di circa 5000 mq vuoto per pieno, e si riferiscono a lavori con normali difficoltà di esecuzione.</p> <p>Capitolo: A05 - RINTRERRI E RILEVATI: eseguiti con materiali privi di sostanze organiche, compresi spianamenti, costipazioni a strati di spessore non superiore a cm 30, formazioni di pendenze e profilature di scarpe, bagnatura e ricarichi.</p> <p>Voce: 001 - Riempimento di scavi o buchi</p> <p>Articolo: 002 - eseguito con mezzi meccanici con materiale atterro di cava compreso nel prezzo</p>	mq	115,2	€	42,81	4.931,71
Regione Toscana 04.E02.002.001	<p>Tipologia: 04 - NUOVE COSTRUZIONI STRADALI: I prezzi sono relativi ad un'opera stradale di nuova realizzazione ed a quanto riconducibile alle urbanizzazioni primarie di nuove lottizzazioni, di importo fino a 1.000.000 di Euro, e si riferiscono a lavori con normali difficoltà di esecuzione</p> <p>Capitolo: E02 - PAVIMENTAZIONI STRADALI: fornitura e posa in opera di bitumi per pavimentazioni stradali (strato di base, strato di collegamento-binder, tappeto di usura) con conglomerati tradizionali e stesi con l'ausilio di vibrofinitrice. Il prezzo è comprensivo di mano d'attacco o rifinitura.</p> <p>Voce: 002 - Strato di collegamento (binder) in conglomerato bituminoso, steso con vibrofinitrice, compreso ancoraggio, mano d'attacco e telatura con rullo vibrante, esclusi additivi allivanti di adesione da computare a parte secondo quanto indicato nel Capitolato Speciale di Appalto</p> <p>Articolo: 003 - con aggregato pezzatura 0/20, spessore compreso 6 cm</p>	mq	360	€	13,21	4.755,60
Regione Toscana 04.E02.003.003	<p>Tipologia: 04 - NUOVE COSTRUZIONI STRADALI: I prezzi sono relativi ad un'opera stradale di nuova realizzazione ed a quanto riconducibile alle urbanizzazioni primarie di nuove lottizzazioni, di importo fino a 1.000.000 di Euro, e si riferiscono a lavori con normali difficoltà di esecuzione</p> <p>Capitolo: E02 - PAVIMENTAZIONI STRADALI: fornitura e posa in opera di bitumi per pavimentazioni stradali (strato di base, strato di collegamento-binder, tappeto di usura) con conglomerati tradizionali e stesi con l'ausilio di vibrofinitrice. Il prezzo è comprensivo di mano d'attacco o rifinitura.</p> <p>Voce: 003 - Tappeto di usura in conglomerato bituminoso steso con vibrofinitrice, compreso ancoraggio, mano d'attacco e rifinitura; esclusi additivi allivanti di adesione da computare a parte secondo quanto indicato nel Capitolato Speciale di Appalto</p> <p>Articolo: 003 - con aggregato pezzatura 0/10, spessore finito compreso 3 cm</p>	mq	360	€	8,19	2.948,40
Regione Toscana 04.E06.011.001	<p>Tipologia: 04 - NUOVE COSTRUZIONI STRADALI: I prezzi sono relativi ad un'opera stradale di nuova realizzazione ed a quanto riconducibile alle urbanizzazioni primarie di nuove lottizzazioni, di importo fino a 1.000.000 di Euro, e si riferiscono a lavori con normali difficoltà di esecuzione</p> <p>Capitolo: E06 - FORTIFICAZIONI STRADALI: fornitura e posa in opera di elementi di calcestruzzo prefabbricato (zucche, els, cordoni) (els), murati con malta cementizia e 350 kg di cemento R32,5, compresa la stuccatura dei giunti.</p> <p>Voce: 011 - fornitura e posa in opera di cordoni in calcestruzzo precompresso con malta cementizia e 350 kg di cemento R32,5, compresi la stuccatura dei giunti o le fondazioni in cls C20/25</p> <p>Articolo: 001 - diametro cm 325x100</p>	m	400	€	14,35	5.783,05
Regione Toscana 04.E06.002.001	<p>Tipologia: 04 NUOVE COSTRUZIONI STRADALI: I prezzi sono relativi ad un'opera stradale di nuova realizzazione ed a quanto riconducibile alle urbanizzazioni primarie di nuove lottizzazioni, di importo fino a 1.000.000 di Euro, e si riferiscono a lavori con normali difficoltà di esecuzione</p> <p>Capitolo: 04.E06</p> <p>FOGNATURE STRADALI: fornitura e posa in opera di elementi di calcestruzzo prefabbricato (zucche, els, cordoni) (els), murati con malta cementizia e 350 kg di cemento R32,5, compresa la stuccatura dei giunti, il tutto per dare il titolo completo e finito a regola d'arte.</p> <p>Voce: 04.E06.002</p> <p>Purpina e posa in opera di zucche stradali prefabbricate in c.e.v., compreso il massetto di posa in calcestruzzo C12/15, esclusa armatura se necessaria, in ogni onore per la stuccatura dei giunti;</p> <p>Articolo: 04.E06.002.001</p> <p>a un tubo, dimensione 25x8x100 cm vibrocompresse</p>	m	240	€	13,55	3.252,00
Regione Toscana 04.E07.001.001	<p>Tipologia: 04 - NUOVE COSTRUZIONI STRADALI: I prezzi sono relativi ad un'opera stradale di nuova realizzazione ed a quanto riconducibile alle urbanizzazioni primarie di nuove lottizzazioni, di importo fino a 1.000.000 di Euro, e si riferiscono a lavori con normali difficoltà di esecuzione</p> <p>Capitolo: D07 - SEGNALETICA STRADALE: fornitura e posa di segnaletica verticale mediante posa in opera di sostegni, a palo, ad arco o a mensola, eseguita con formazioni in calcestruzzo di qualunque tipo, eseguita con materiale conforme alle forme, dimensioni, colori, simboli e caratteristiche prescritte dal regolamento di esecuzione del Codice della Strada approvato con D.P.R. del 16/12/1992 n. 495 e come modificato dal D.P.R. 16/09/1996 n. 510.</p> <p>Voce: 001 - Segnaletica orizzontale eseguita con vernice sintetica rifrangente di colore bianco o giallo, in strisce continue e discontinue, compreso l'onere dell'esecuzione in presenza di traffico e del transiente.</p> <p>Articolo: 001 - larghezza cm 12</p>	mq	1440	€	9,66	950,40
	<p>Scavo e sezione obbligata per canalizzazioni prof. 0,10-0,60, da effettuarsi parzialmente a mano, da realizzarsi lungo banchina parzialmente asfaltata, compreso eventuale taglio esteso, sabbia a protezione del tube per uno spessore di cm. 10, riempimento delle scavo a FEL-CRETE, trasporto e discarica dei materiali in eccedenza, rispetto delle costruzioni sotterranee preesistenti da mantenere, quali fognature, cavi e condutture in genere, compreso ogni onere per rendere il lavoro finito a regola d'arte.</p>	m	80	€	65,00	5.200,00

Regione Toscana 04.F98.011.001	<p>Tipologia: 04 NUOVE COSTRUZIONI STRADALI: I prezzi sono relativi ad un'opera stradale di nuova realizzazione ed a quanto secondabile alle urbanizzazioni primarie di nuove lotizzazioni, di importo fino a 1.000.000 di Euro, e si riferiscono a lavori con normali difficoltà di esecuzione.</p> <p>Capitolo: 04.F98 CONDOTTE E CAVIDOTTI STRADALI: fornitura e posa in opera di tubazioni in P.V.C. e polietilene per condotte e cavidotti, compresi i letti di posa, il tutto per dare il titolo completo e finito a regola d'arte. Sono esclusi gli scavi, i riporti e il collegamento e giunzione a tubazioni preesistenti da valutarsi a parte.</p> <p>Voce: 04.F98.011 Tubazione in polietilene ad alta resistenza, a doppia parete con rigatura esterna o liscia interna, isolata, protettiva, isolante, flessibile non autoestinguente, con resistenza meccanica pari a 450 N, in rotoli per cavidotti compreso di manico, poso in opera su letto di sabbia dello spessore non inferiore a 10 cm e con ribianco ai lati o sopra l'astrodesso sempre con sabbia e con spessore minimo di 10 cm.</p> <p>Articolo: 04.F98.011.001 diametro 125 mm PER CORRUGATO ILLUM PUBBLICA</p>	mq	320	€	7,98	2.489,60
Regione Toscana 01.F06.011.002	<p>Tipologia: 01 NUOVE COSTRUZIONI EDILI: I prezzi sono relativi a una nuova costruzione di edilizia civile di circa 3000 mc vuoto per pieno, e si riferiscono a lavori con normali difficoltà di esecuzione.</p> <p>Capitolo: 01.F06 SCARICHI E FOGNATURE: realizzati per lo smaltimento delle acque reflue, sono compresi i pozzi speciali ed i raccordi, i pezzi per lo stoffaggio, le guarnizioni ed i collari, l'eventuale sigillatura dei giunti e quant'altro occorre per dare il lavoro finito a regola d'arte; sono altresì compresi la formazione del piano di posa, i rifianchi, i ponti di servizio con altezza massima m 2,00 e/o trabattelli a norma, anche esterni, mobili o fissi e gli oneri per ogni eventuale pezzo necessario alla movimentazione dei prefabbricati. Sono esclusi gli scavi ed i riporti, le tracce, la realizzazione di cavei e le chiusure.</p> <p>Voce: 01.F06.011 Fornitura e posa in opera di pozzetti prefabbricati in c.a.p. con lapide ceramica con chiusura, compreso sottofondo e rifianchi in calcestruzzo Rck 15 di spessore non inferiore a cm. 10.</p> <p>Articolo: 01.F06.011.002 pozzetto dimensioni esterne 40 x 40 x 40 cm POZZETTI PALI</p>	cad	15	€	76,77	1.181,55
Regione Toscana 01.B04.007.001	<p>Tipologia: 01 NUOVE COSTRUZIONI EDILI: I prezzi sono relativi a una nuova costruzione di edilizia civile di circa 3000 mc vuoto per pieno, e si riferiscono a lavori con normali difficoltà di esecuzione.</p> <p>Capitolo: 01.B04 CALCESTRUZZI: Fornitura di conglomerato cementizio preconfezionato a prescrizione garantita in accordo alla UNI EN 206-1 e UNI 11304 conforme alle Norme Tecniche per le Costruzioni di cui al D.M. 1491/2008, compreso il getto e la vibratura, il tutto per dare il titolo completo e finito a regola d'arte. Il calcestruzzo dovrà essere prodotto in impianto dotato di un Sistema di Controllo della Produzione, effettuata in accordo a quanto contenuto nelle Linee Guida sul Calcestruzzo Preconfezionato (2003) certificato da un organismo terzo indipendente autorizzato.</p> <p>Voce: 01.B04.007 getto in opera di calcestruzzo ordinario, classe di esposizione ambientale XC4, esposto a corrosione da carbonatazione, per ambiente ciclicamente bagnato e asciutto</p> <p>Articolo: 01.B04.007.001 classe di resistenza caratteristica C3/40 - consistenza S3 PER FORMAZIONE PLINTO COMPRESO TUBO PVC ALLOGGIAMENTO PALO 80X80 (misura x calcolo 1x1 m)</p>	mq	15	€	125,76	1.885,50
	<p>Fornitura e posa in opera palo conico saldato zingato a caldo e verniciato colore a scelta della D.L. H. totale mt. 4,80 H f. mt. 3,50 - diametro 105/60 spessore 3 mm. nastro di guaina termo reattivante alla base, è inoltre compreso la fornitura e posa in opera di armatura di arredo in titanio (modello "Disano Discovery") o similare - ottica diffusore, cablata e fissata con lampada TDO-TT150W, cavo per alimentazione lampada, coperchio copri asola verniciato dello stesso colore del palo, collegamenti all'impianto di terra, realizzazione dei collegamenti elettrici e quant'altro occorrente per consegnare i lavori ultimati a perfetta regola d'arte.</p>	cad	15	€	920,00	13.800,00
	<p>Fornitura e posa in opera entro canalizzazioni già predisposte di cavo buillico FOTORA sez. 4x6 mm. per alimentazione impianto di illuminazione.</p>	m	420	€	4,36	1.806,00
	<p>Fornitura e posa in opera entro canalizzazioni già predisposte di cordicella NOV7K giallo-verde sezione 16 mmq. per linea di terra continua.</p>	m	420	€	2,60	1.092,00
	<p>Fornitura e posa in opera di segnaletica verticale</p>	a corpo	1	€	1.000,00	1.000,00
				TOTALE		127.487,31

ASFALTATURE

CODICE REGIONALE	OGGETTO	UNITA' DI MISURA	QUANTITA'	PREZZO UNITARIO	TOTALE
Regione Toscana 05.A03.001.001	<p>Tipologia: 03 MANUTENZIONI IN OPERE STRADALI: I prezzi sono relativi alle opere di manutenzione ordinaria e straordinaria di importo fino a 250.000 Euro e si riferiscono a lavori caratterizzati da situazioni di ordinaria accessibilità Capitolo: 05.A03 DEMOLIZIONI: interventi di demolizione parziale o integrale di pavimentazione stradale, di liste, cordoni e zecelle in pietra o cemento, del manto o di sottofondo stradale, il tutto per dare il titolo compiuto e finito a regola d'arte. Sono esclusi gli eventuali oneri di conferimento a discarica autorizzata, compresi quelli a discarica speciale. Voce: 05.A03.001 Scestrificazione superficiale di pavimentazione stradale bituminosa, eseguita con mezzi meccanici e manuali, compreso il trasporto dei materiali di risulta a Discarica Autorizzata o in aree indicate dal Progetto, fino alla distanza di 20 km. Articolo: 05.A03.001.001 spinta fino alla profondità massima di 10 cm</p>	mq	10000	€ 3,04	30.400,00
Regione Toscana 04.E02.003.003	<p>Tipologia: 04 - NUOVE COSTRUZIONI STRADALI: I prezzi sono relativi ad un'opera stradale di nuova realizzazione ed a quanto riconducibile alle urbanizzazioni primarie di nuove lottizzazioni, di importo fino a 1.000.000 di Euro, e si riferiscono a lavori con normali difficoltà di esecuzione Capitolo: E02 - PAVIMENTAZIONI STRADALI: fornitura e posa in opera di bitumi per pavimentazioni stradali (strato di base, strato di collegamento-finito, tappeto di usura) con conglomerati tradizionali o anasi con l'ausilio di vibrofinitrice. Il prezzo è comprensivo di tirato d'attacco o rullatura. Voce: 003 - Tappeto di usura in conglomerato bituminoso steso con vibrofinitrice, compreso ancoraggio, mano d'attacco e risultati, esclusi additivi speciali di adesione da computare a parte secondo quanto indicato nel Capitolato Speciale di Appalto Articolo: 003 - con aggregato pezzatura 0/10, spessore e finito compreso 3 cm</p>	mq	10000	€ 3,18	31.800,00
Regione Toscana RU.M01.001.002	<p>Adeguamento dei pozzetti e dei chiusini esistenti al nuovo piano pavimentato ed eventuale loro allineamento mediante rialzamento ed eventuale spostamento, di qualunque forma e dimensione essi siano</p>	pe	200	€ 34,98	6.996,00
Regione Toscana 04.E07.001.001	<p>Tipologia: 04 NUOVE COSTRUZIONI STRADALI: I prezzi sono relativi ad un'opera stradale di nuova realizzazione ed a quanto riconducibile alle urbanizzazioni primarie di nuove lottizzazioni, di importo fino a 1.000.000 di Euro, e si riferiscono a lavori con normali difficoltà di esecuzione Capitolo: 04.E07 SEGNALETICA STRADALE: Realizzazione di segnaletica orizzontale di qualunque tipo, eseguita con materiale conforme alle forme, dimensioni, colori, simboli e caratteristiche prescritte dal regolamento di esecuzione del Codice della Strada approvato con D.P.R. del 16/12/1992 n. 495 e come modificato dal D.P.R. 16/09/1996 n. 610, il tutto per dare il titolo compiuto e finito a regola d'arte. Voce: 04.E07.001 Segnaletica orizzontale eseguita con vernice spartitraffico rifrangente di colore bianco o giallo, in strisce continue o discontinue, compreso l'onere dell'esecuzione in presenza di traffico e del tracciamento. Articolo: 04.E07.001.001 larghezza cm 12</p>	m	4375	€ 0,66	2.887,50
Regione Toscana 04.E07.001.004	<p>Tipologia: 04 NUOVE COSTRUZIONI STRADALI: I prezzi sono relativi ad un'opera stradale di nuova realizzazione ed a quanto riconducibile alle urbanizzazioni primarie di nuove lottizzazioni, di importo fino a 1.000.000 di Euro, e si riferiscono a lavori con normali difficoltà di esecuzione Capitolo: 04.E07 SEGNALETICA STRADALE: Realizzazione di segnaletica orizzontale di qualunque tipo, eseguita con materiale conforme alle forme, dimensioni, colori, simboli e caratteristiche prescritte dal regolamento di esecuzione del Codice della Strada approvato con D.P.R. del 16/12/1992 n. 495 e come modificato dal D.P.R. 16/09/1996 n. 610, il tutto per dare il titolo compiuto e finito a regola d'arte. Voce: 04.E07.001 Segnaletica orizzontale eseguita con vernice spartitraffico rifrangente di colore bianco o giallo, in strisce continue o discontinue, compreso l'onere dell'esecuzione in presenza di traffico e del tracciamento. Articolo: 04.E07.001.004 larghezza superiore a cm 25 per sagitte, frecce, zebraure, ecc Fornitura e posa in opera di segnaletica verticale</p>	mq	300	€ 5,98	1.794,00
		a copri	2	€ 1.000,00	2.000,00
				TOTALE	123277,50

MARCIAPIEDI VIA GARIBALDI

CODICE REGIONALE	OGGETTO	UNITA' DI MISURA	QUANTITA'	PREZZO UNITARIO	TOTALE
Regione Toscana 01.A04.007.001	<p>Tipologia: 01 NUOVE COSTRUZIONI EDILI: I prezzi sono relativi a una nuova costruzione di edilizia civile di circa 5000 mc vuoto per pieno, e si riferiscono a lavori con normali difficoltà di esecuzione. Capitolo: 01.A04 SCAVI: compresi gli oneri per la rimozione di trovanti rocciosi e/o teliti di matrice fino a m3 0,50; lo spianamento del fondo di scavo; la regolarizzazione delle pareti e dei cigli; il deflesso e l'ingotto dell'eventuale acqua presente fino ad una battente massimo di cm 20, l'estirpazione di toppe, gli oneri per le opere provvisorie quali le sbadacchiature per scavi ad una profondità inferiore a 1,50 m, il tutto per dare il titolo completo e finito a regola d'arte. Sono esclusi gli eventuali oneri di discarica disposti dalle Pubbliche Amministrazioni. Nella classificazione dei terreni si individuano tre principali tipologie: Voce: 01.A04.007</p> <p>Scavo a larga sezione obbligata eseguito con mezzi meccanici, compresi carico, trasporto e scarico alle pubbliche discariche fino alla distanza di Km 20, in rocce compatte senza l'ausilio di ruine. Articolo: 01.A04.007.001 fino alla profondità di m 1,50</p>	mc	238	€ 29,40	6.468,00
Regione Toscana 01.F06.002.056	<p>Tipologia: 01 NUOVE COSTRUZIONI EDILI: I prezzi sono relativi a una nuova costruzione di edilizia civile di circa 5000 mc vuoto per pieno, e si riferiscono a lavori con normali difficoltà di esecuzione. Capitolo: 01.F06 SCARICHI E FOCNATURE: realizzati per lo smaltimento delle acque reflue, sono compresi i pezzi speciali ed i raccordi, i pezzi per lo staffaggio, le guarnizioni ed i collari, l'eventuale sigillatura dei giunti e quant'altro occorre per dare il lavoro finito a regola d'arte; sono altresì compresi la formazione del piano di posa, i rifianchi, i penti di servizio con altezza massima m 2,80 e/o trattamenti a norma, anche esterni, mobili e fissi e gli oneri per ogni eventuale mezzo necessario alla movimentazione dei prefabbricati. Sono esclusi gli scavi ed i riporti, le tracce, la realizzazione di cavodi e le chiusure. Voce: 01.F06.002</p> <p>Fornitura e posa in opera di tubazioni in P.V.C. rigido per scarichi non a pressione civili ed industriali, secondo norme UNI - EN 1401 - 1, con tubo a bicchiere ed anello elastomero di tenuta. Articolo: 01.F06.002.056 Tubazioni serie SN4 SDR 41, poste in opera dentro scavi, compresi leolo di posa con subbitume tinto</p>	m	228	€ 49,95	10.791,08
Regione Toscana 01.A05.001.002	<p>Tipologia: 01 NUOVE COSTRUZIONI EDILI: I prezzi sono relativi a una nuova costruzione di edilizia civile di circa 5000 mc vuoto per pieno, e si riferiscono a lavori con normali difficoltà di esecuzione. Capitolo: 01.A05 RINTERRI E RILEVATI: eseguiti con materiali privi di sostanze organiche, compresi spianamenti, costipazione a strati di spessore non superiore a cm 30, formazione di pendenze e profilature di scarpate, bagnarata e ricarichi, il tutto per dare il titolo completo e finito a regola d'arte. Voce: 01.A05.001 Riempimento di scavi o buche Articolo: 01.A05.001.002 eseguito con mezzi meccanici con materiale sile di rava comprese nel prezzo</p>	mc	198	€ 42,81	8.476,38
Regione Toscana 04.E02.002.001	<p>Tipologia: 04 - NUOVE COSTRUZIONI STRADALI: I prezzi sono relativi ad un'opera stradale di nuova realizzazione ed a quanto riconducibile alle organizzazioni primarie di nuove lotizzazioni, di importo fino a 1.000.000 di Euro, e si riferiscono a lavori con normali difficoltà di esecuzione. Capitolo: E02 - PAVIMENTAZIONI STRADALI: fornitura e posa in opera di bitumi per pavimentazioni stradali (strato di base, strato di collegamento-binder, tappeto di usura) con conglomerati tradizionali e sassi con l'ausilio di vibrofinitrice. Il prezzo è comprensivo di mano d'attacco e rullatura. Voce: E02 - Strato di collegamento (binder) in conglomerato bituminoso, steso con vibrofinitrice, comprese ancoraggie, mano d'attacco e rullatura con rullo vibrante; esclusi additivi avanzati di adesione da computare a parte secondo quanto indicato nel Capitolato Speciale di Appalto Articolo: 001 - con aggregato pezzatura 0/20, spessore compreso 6 cm</p>	mq	369	€ 13,21	4.795,23
Regione Toscana 04.E02.002.002	<p>Tipologia: 04 NUOVE COSTRUZIONI STRADALI: I prezzi sono relativi ad un'opera stradale di nuova realizzazione ed a quanto riconducibile alle organizzazioni primarie di nuove lotizzazioni, di importo fino a 1.000.000 di Euro, e si riferiscono a lavori con normali difficoltà di esecuzione. Capitolo: 04.E02 PAVIMENTAZIONI STRADALI: fornitura e posa in opera di bitumi per pavimentazioni stradali (strato di base, strato di collegamento-binder, tappeto di usura) con conglomerati tradizionali e sassi con l'ausilio di vibrofinitrice. Il prezzo è comprensivo di mano d'attacco e rullatura, il tutto per dare il titolo completo e finito a regola d'arte. Voce: 04.E02.002 Strato di collegamento (binder) in conglomerato bituminoso, steso con vibrofinitrice, comprese ancoraggie, mano d'attacco e rullatura con rullo vibrante; esclusi additivi avanzati di adesione da computare a parte secondo quanto indicato nel Capitolato Speciale di Appalto Articolo: 04.E02.002.002 per ogni cm in più o in meno alla voce precedente</p>	mq	880	€ 2,04	1.795,20
Regione Toscana 01.A04.007.001	<p>Tipologia: 01 NUOVE COSTRUZIONI EDILI: I prezzi sono relativi a una nuova costruzione di edilizia civile di circa 5000 mc vuoto per pieno, e si riferiscono a lavori con normali difficoltà di esecuzione. Capitolo: 01.A04 SCAVI: compresi gli oneri per la rimozione di trovanti rocciosi e/o teliti di matrice fino a m3 0,50; lo spianamento del fondo di scavo; la regolarizzazione delle pareti e dei cigli; il deflesso e l'ingotto dell'eventuale acqua presente fino ad una battente massimo di cm 20, l'estirpazione di toppe, gli oneri per le opere provvisorie quali le sbadacchiature per scavi ad una profondità inferiore a 1,50 m, il tutto per dare il titolo completo e finito a regola d'arte. Sono esclusi gli eventuali oneri di discarica disposti dalle Pubbliche Amministrazioni. Nella classificazione dei terreni si individuano tre principali tipologie: Voce: 01.A04.007</p> <p>Scavo a larga sezione obbligata eseguito con mezzi meccanici, compresi carico, trasporto e scarico alle pubbliche discariche fino alla distanza di Km 20, in rocce compatte senza l'ausilio di ruine. Articolo: 01.A04.007.001 fino alla profondità di m 1,50</p>	mc	98,4	€ 29,40	2.892,96

Regione Toscana 04.E06.002.002	<p>Tipologia: 04 - NUOVE COSTRUZIONI STRADALI: I prezzi sono relativi ad un'opera stradale di nuova realizzazione ed a quanto riconducibile alle urbanizzazioni primarie di nuove lottizzazioni, di importo fino a 1.000.000 di Euro, e si riferiscono a lavori con normali difficoltà di esecuzione.</p> <p>Capitolo: E06 - FINITURE STRADALI: fornitura e posa in opera di elementi di calcestruzzo prefabbricato (zanella e/c, cordonati e/c), muniti con malta cementizia a 350 kg di cemento R32.5, compresi la stuccatura dei giunti.</p> <p>Voce: 002 - Fornitura e posa in opera di zanella stradale prefabbricata in c.a.v., compreso il rossetto di posa in calcestruzzo C12/15, esclusa armatura se necessaria, e ogni onere per la stuccatura dei giunti;</p> <p>Articolo: 002 - a due petti 30x1-9x106 cm vibrata</p>	mq	220	€	21,20	4.664,00
Regione Toscana 01.A05.001.004	<p>Tipologia: 01 NUOVE COSTRUZIONI EDILI: I prezzi sono relativi a una nuova costruzione di edilizia civile di circa 5000 mc vuoto per pieno, e si riferiscono a lavori con normali difficoltà di esecuzione.</p> <p>Capitolo: 01.A05 RINTERRI E RILEVATI: eseguiti con materiali privi di sostanze organiche, compresi spianamenti, compattazioni e strati di spessore non superiore a cm 30, formazione di pendenze e profilature di scarpate, bagnatura e ricicchi, il tutto per dare il titolo completo e finito a regola d'arte.</p> <p>Voce: 01.A05.001 Riempimento di scavi o buche</p> <p>Articolo: 01.A05.001.004 eseguito in mano con materiale arido di cava compreso nel prezzo</p>	mc	70,6	€	99,40	7.020,46
Regione Toscana 01.D05.006.001	<p>Tipologia: 01 NUOVE COSTRUZIONI EDILI: I prezzi sono relativi a una nuova costruzione di edilizia civile di circa 5000 mc vuoto per pieno, e si riferiscono a lavori con normali difficoltà di esecuzione.</p> <p>Capitolo: 01.D05 IMPERMEABILIZZAZIONI: su pareti verticali, su piani orizzontali o inclinati, compreso gli ancri per la preparazione dei supporti sia orizzontali che verticali, la formazione dei giunti, il taglio o la seggiatura degli incassi di mano per la profondità necessaria e i colli di raccordo non le pareti verticali, sono compresi inoltre il sollevamento dei materiali, i ponti di servizio e/o tribolmi a norma con altezza massima m 2,00, anche esterni, mobili e fissi, il tutto per dare il titolo completo e finito a regola d'arte.</p> <p>Voce: 01.D05.006 Applicazione di pittura protettiva epossidica bicomponente a base di resine epossidiche e catrame naturale</p> <p>Articolo: 01.D05.006.001 in due mani</p>	mq	72	€	10,04	722,88
Regione Toscana 04.E02.003.003	<p>Tipologia: 04 - NUOVE COSTRUZIONI STRADALI: I prezzi sono relativi ad un'opera stradale di nuova realizzazione ed a quanto riconducibile alle urbanizzazioni primarie di nuove lottizzazioni, di importo fino a 1.000.000 di Euro, e si riferiscono a lavori con normali difficoltà di esecuzione.</p> <p>Capitolo: E02 - PAVIMENTAZIONI STRADALI: fornitura e posa in opera di bitumi per pavimentazioni stradali (strato di base, strato di collegamento-binder, tappeto di usura) con tecnologie tradizionali e seni con l'ausilio di vibrofinitrice. Il prezzo è comprensivo di man mano d'attacco e sullingatura.</p> <p>Voce: 003 - Tappeto di usura in conglomerato bituminoso steso con vibrofinitrice, compreso ancoraggio, man d'attacco e sullingatura; esclusi additivi attivati di adesione da computare a parte secondo quanto indicato nel Capitolato Speciale di Appalto</p> <p>Articolo: 003 - con aggregato pezzatura 0/10, spessore finito compreso 3 cm</p>	mq	280	€	8,19	2.312,34
Regione Toscana 01.F06.010.003	<p>Tipologia: 01 NUOVE COSTRUZIONI EDILI: I prezzi sono relativi a una nuova costruzione di edilizia civile di circa 5000 mc vuoto per pieno, e si riferiscono a lavori con normali difficoltà di esecuzione.</p> <p>Capitolo: 01.F06 SCARICHI E FOGNATURE: realizzati per lo smaltimento delle acque reflue, sono compresi i pezzi speciali ed i accessori, i pezzi per lo stallaggio, le guarnizioni ed i collari, l'eventuale sigillatura dei giunti e qualunque occorre per dare il lavoro finito a regola d'arte; sono altresì compresi la formazione del piano di posa, i ricolanchi, i ponti di servizio con altezza massima m 2,00 (o superiore) a norma, anche esterni, mobili o fissi e gli oneri per ogni eventuale scavo necessario alla movimentazione dei prefabbricati. Sono esclusi gli scavi ed i interrati, la realizzazione di caschi e le chiusure.</p> <p>Voce: 01.F06.010 Fornitura e posa in opera di pozzi prefabbricati in c.a.p. con lapide normale scempra con chiusino, compreso sintonfo e rinfianchi in calcestruzzo Rik 15 di spessore e/c inferiore a cm. 10.</p> <p>Articolo: 01.F06.010.003 pozzetto dimensioni esterne 40 x 50 x 50 cm</p>	cad	12	€	91,89	1.102,68
Regione Toscana 04.F06.031.010	<p>Tipologia: 04 NUOVE COSTRUZIONI STRADALI: I prezzi sono relativi ad un'opera stradale di nuova realizzazione ed a quanto riconducibile alle urbanizzazioni primarie di nuove lottizzazioni, di importo fino a 1.000.000 di Euro, e si riferiscono a lavori con normali difficoltà di esecuzione.</p> <p>Capitolo: 04.F06 FOGNATURE STRADALI: fornitura e posa in opera di fognature stradali in c.a.p. precompresso o in PVC rigido, previa preparazione del piano di posa, conformemente ai profili di progetto, il tutto per dare il titolo completo e finito a regola d'arte. Tutte le tubazioni dovranno soddisfare i requisiti richiesti dal decreto 12.12.1985 "Norme tecniche relative alle tubazioni".</p> <p>Voce: 04.F06.031 Griglia in ghisa sferoidale classe C, resistenza 250 kN/m² intaccata a malta cementizia con rifianco perimetrale in c.a. C16/20, escluso scavo</p> <p>Articolo: 04.F06.031.010 piana dim. 400x400 mm, telaio 500x500x80 mm (20 kg)</p>	cad	12	€	102,86	1.234,32
Regione Toscana RU.A01.001.002	<p>Adeguamento dei pozzetti e dei chiusini esistenti al nuovo piano pavimentato ed eventuale loro allineamenti mediante isolamento ed eventuale spostamento, di qualunque forma e dimensione essi siano</p>	h	20	€	34,98	699,60
TOTALE						53.865,85

ONERI SICUREZZA						
CODICE REGIONALE	OGGETTO	UNITA' DI MISURA	QUANTITA'	PREZZO UNITARIO	TOTALE	
Regione Toscana 17.S05.001.014	<p>Tipologia: 17 SICUREZZA (Dlgs 81/2008 e s.m.i.) Capitolo: 17.S05 OPERE PROVVISORIE previste nel PSC (Apprestamenti - Dlgs 81/08 all. XV punto 4.1.1 lett. a); montaggio e smontaggio di strutture provvisorie realizzate in conformità con le norme tecniche vigenti, compresi il noleggio per il primo mese di utilizzo o fruizione di mese, o trasporto (salvo diversa indicazione) e utilizzo, oltre al costo di redazione del piano di montaggio, compreso formazione di piani di lavoro in tavoloni o lamiera zincata, parapetti e tavole fermipiede, scale di servizio, piani di riposo e botole di sicurezza, spinotti e bisette, ancoraggi, eventuali rinforzi di montanti e quanto altro necessario per dare opera compiuta a regola d'arte. Sono escluse dall'opera le spese di occupazione suolo pubblico e le spese di progettazione della struttura stessa ove previste dalle norme che restano a carico dell'Appaltatore Voce: 17.S05.001 Recinzioni e accessi di cantiere Articolo: 17.S05.001.014 Montaggio di recinzione area adibita a cantiere, esclusa idonea segnaletica diurna e notturna con pannelli elettroincandescanti di lunghezza 3,50 mt x H 2,00 + basamento in cemento, innalzato solo per il primo</p>	cad	50,00	€ 16,10	€ 805,00	
Regione Toscana 17.S05.001.017	<p>Tipologia: 17 SICUREZZA (Dlgs 81/2008 e s.m.i.) Capitolo: 17.S05 OPERE PROVVISORIE previste nel PSC (Apprestamenti - Dlgs 81/08 all. XV punto 4.1.1 lett. a); montaggio e smontaggio di strutture provvisorie realizzate in conformità con le norme tecniche vigenti, compresi il noleggio per il primo mese di utilizzo o fruizione di mese, trasporto (salvo diversa indicazione) e utilizzo, oltre al costo di redazione del piano di montaggio, compreso formazione di piani di lavoro in tavoloni o lamiera zincata, parapetti e tavole fermipiede, scale di servizio, piani di riposo e botole di sicurezza, spinotti e baseme, ancoraggi, eventuali rinforzi di montanti e quanto altro necessario per dare opera compiuta a regola d'arte. Sono escluse dall'opera le spese di occupazione suolo pubblico e le spese di progettazione della struttura stessa ove previste dalle norme che restano a carico dell'Appaltatore Voce: 17.S05.001 Recinzioni e accessi di cantiere Articolo: 17.S05.001.017 Smontaggio di recinzione area adibita a cantiere, esclusa idonea segnaletica diurna e notturna con pannelli elettroincandescanti di lunghezza 3,50 mt x H 2,00 + basamento in cemento.</p>	cad	50,00	€ 6,90	€ 345,00	
Regione Toscana 17.S06.004.010	<p>Tipologia: 17 SICUREZZA (Dlgs 81/2008 e s.m.i.) Capitolo: 17.S06 ORGANIZZAZIONE DEL CANTIERE (Dlgs 81/08 all. XV punto 4.1.1 lett. a) c); Voce: 17.S06.004 Box prefabbricati di cantiere composti da: struttura di base sollevata da terra e avante struttura portante in profilati metallici, copertura e tamponatura con pannelli sandwich autoportanti in lamiera zincata con interposto isolante, pavimentazione in PVC su supporto in legno idrofugo, infissi in alluminio anodizzato, impianto elettrico, impianto termico, impianto idrico (acqua calda e fredda) e fognario; esclusi allacciamenti e realizzazione basamento; compreso montaggio e smontaggio. Articolo: 17.S06.004.010 adibito ad ufficio di dimensioni ca 240x450x24 - noleggio mensile</p>	cad	5	€ 345,00	€ 1.725,00	
Regione Toscana 17.S06.005.001	<p>Tipologia: 17 SICUREZZA (Dlgs 81/2008 e s.m.i.) Capitolo: 17.S06 ORGANIZZAZIONE DEL CANTIERE (Dlgs 81/08 all. XV punto 4.1.1 lett. a) e c); Voce: 17.S06.005 WC chimici Articolo: 17.S06.005.001 portatile senza lavamani - noleggio mensile</p>	cad	5	€ 69,00	€ 345,00	
Regione Toscana 17.S07.002.006	<p>Tipologia: 17 SICUREZZA (Dlgs 81/2008 e s.m.i.) Capitolo: 17.S07 MEZZI (Dispositivi di protezione collettiva DPC) E SERVIZI DI PROTEZIONE COLLETTIVA (Dlgs 81/08 all. XV punto 4.1.1 lett. d); Voce: 17.S07.002 Segnaletica e illuminazione di sicurezza Articolo: 17.S07.002.006 Segnaletica conlettiva di divieto, obbligo, pericolo, sicurezza tra parete, in alluminio di forma rettangolare, dimensione mm 180x120, spessore mm 0,5, distanza lettera max 4 metri</p>	cad	100	€ 4,86	€ 486,00	
Regione Toscana 17.S07.002.007	<p>Tipologia: 17 SICUREZZA (Dlgs 81/2008 e s.m.i.) Capitolo: 17.S07 MEZZI (Dispositivi di protezione collettiva DPC) E SERVIZI DI PROTEZIONE COLLETTIVA (Dlgs 81/08 all. XV punto 4.1.1 lett. d); Voce: 17.S07.002 Segnaletica e illuminazione di sicurezza Articolo: 17.S07.002.007 Segnale stradale tondo, in lamiera di alluminio spessore 25/10, interamente ricoperto con pellicola, montato su posteggiato con maniglia di trasporto in lamiera stampata e verniciata con sbarra stabilizzatrice porta zavorra, compreso il montaggio</p>	cad	50	€ 32,72	€ 1.636,00	
Regione Toscana 17.S07.002.001	<p>Tipologia: 17 SICUREZZA (Dlgs 81/2008 e s.m.i.) Capitolo: 17.S07 MEZZI (Dispositivi di protezione collettiva DPC) E SERVIZI DI PROTEZIONE COLLETTIVA (Dlgs 81/08 all. XV punto 4.1.1 lett. d); Voce: 17.S07.002 Segnaletica e illuminazione di sicurezza Articolo: 17.S07.002.001 Lanterna segnaletica a luce rossa fissa, con interruttore manuale, alimentata in B.T. a 6 volt o a batteria</p>	cad	32	€ 10,30	€ 329,60	
Regione Toscana RUI.M01.001.003	<p>Allestimento e rimozione cantiere</p>	h	80	€ 32,55	€ 2.604,00	
				TOTALE	€ 8.269,20	

